



IDC5
SOFTWARE
UPDATE

CAR 75.0.0



IDC5 CAR 75.0.0

Aktualizacja **IDC5 CAR 75.0** TEXA zawiera dużą ilość nowych opracowań diagnostycznych dla wielomarkowego rynku samochodów osobowych i dostawczych. Wykorzystanie IDC5 CAR w codziennej pracy warsztatu to awangardowe rozwiązanie proponujące wiele nowych opcji diagnostycznych, funkcji specjalnych i informacji technicznych niezbędnych do prawidłowego i satysfakcjonującego przeprowadzenia najbardziej skomplikowanych operacji warsztatowych.

IDC5 CAR 75.0 zawiera aktualizację 74 marek. W tym celu opracowano nowe, nigdy wcześniej niepublikowane systemy diagnostyczne, które obejmują ponad **1100 modeli**. Praca inżynierów działu rozwoju TEXA, zaowocowała również zwiększeniem zasięgu systemów **ADAS, pojazdów elektrycznych i hybrydowych, interaktywnych kart „DASHBOARD” i schematów elektrycznych**.

Dodany został również język ANGIELSKI - AMERYKAŃSKI.

IDC5 CAR 75.0 zawiera również nowości opublikowane w ramach aktualizacji ciągłych o numerach 74.0.1, 74.1.0, 74.2.0, 74.2.1, 74.2.2, 74.3, 74.3.1, i charakteryzuje się wprowadzeniem 11.000 nowych opcji diagnostycznych dla najpopularniejszych marek pojazdów na rynku światowym, w tym: **ABARTH, ACURA, ALFA ROMEO, ASTON MARTIN, AUDI, BENTLEY, BMW, BUICK, CADILLAC, CHERY, CHEVROLET, CHRYSLER, CITROËN, CUPRA, DACIA, DAIHATSU, DATSUN, DODGE, DR, DS, FERRARI, FIAT, FORD, GENESIS, GMC, HOLDEN, HONDA, HUMMER, HYUNDAI, INFINITI, ISUZU, JAGUAR, JEEP, KIA, LADA, LANCIA, LAND ROVER, LAMBORGHINI, LANCIA, LAND ROVER, LEXUS, LINCOLN, MAYBACH, MASERATI, MAZDA, MERCEDES-BENZ, MG, MINI, MITSUBISHI, NISSAN, OPEL, PEUGEOT, POLESTAR, PONTIAC, PORSCHE, RENAULT, RENAULT SAMSUNG, ROEWE, ROLLS-ROYCE, SAAB, SATURN, SEAT, SKODA, SMART, SSANGYONG, SUBARU, SUZUKI, TATA, TOYOTA, TROLLER, UAZ, VENUCIA, VOLKSWAGEN, VOLVO**.

Aby dowiedzieć się więcej o wyjątkowym pokryciu diagnostycznym oferowanym przez TEXA, odwiedź stronę internetową:

<https://www.texapoland.pl/pokrycie-diagnostyczne>

GŁÓWNE NOWOŚCI WERSJI IDC5 CAR 75.0

ROZWÓJ I WDROŻENIA ADAS

Wraz z tą aktualizacją pojawiło się wiele nowych pojazdów objętych funkcjonalnościami ADAS. Przedstawiamy listę niektórych z nich:

AUDI

Q4 E-Tron/Sportback [21>]

- Kalibracja radaru przedniego;
- Kalibracja kamery przedniej;



CAR 75.0.0



- Kalibracja kamery tylnej;
- Asystent zmiany pasa ruchu;

E-Tron GT/RS E-Tron GT [21>]

- Kalibracja radaru przedniego;
- Kalibracja kamery przedniej;
- Kalibracja kamery tylnej;
- Kalibracja radaru bocznego przedniego i tylnego;

CUPRA

Born [21>]

- Kalibracja kamery przedniej;
- Kalibracja kamery tylnej;
- Kalibracja radaru przedniego;
- Asystent zmiany pasa ruchu;

FERRARI

812 Superfast [17>]

- Kalibracja kamery przedniej;
- Kalibracja radaru przedniego;

GTC4Lusso [16>20]

- Kalibracja kamery przedniej;
- Kalibracja radaru przedniego;

GTC4Lusso T [16>20]

- Kalibracja kamery przedniej;
- Kalibracja radaru przedniego;

Portofino [17>]

- Kalibracja kamery przedniej;
- Kalibracja radaru przedniego;

OPEL

Mokka/EV [21>]

- Kalibracja kamery przedniej;

SKODA

Enyaq iV [21>]

- Kalibracja radaru przedniego;
- Kalibracja kamery przedniej;
- Kalibracja kamery 360°;

TOYOTA/SUZUKI

Rozwinięta nowa regulacja "Kalibracja sterownika" dla układu "Asystent parkowania" dla modeli:

- SUZUKI Across
- SUZUKI Swace
- TOYOTA Corolla
- TOYOTA RAV4/RAV4 Plug-in
- TOYOTA Yaris
- TOYOTA C-HR
- TOYOTA Highlander
- LEXUS serie UX

VOLKSWAGEN

Arteon Shooting Brake [20>]

- Kalibracja radaru przedniego;
- Kalibracja kamery przedniej;
- Kalibracja kamery 360°;
- Asystent zmiany pasa ruchu;

ID.4 [20>]

- Kalibracja radaru przedniego;
- Kalibracja kamery przedniej;
- Kalibracja kamery 360°;
- Asystent zmiany pasa ruchu;

Caddy [21>]

- Kalibracja radaru przedniego;
- Kalibracja kamery przedniej;
- Asystent zmiany pasa ruchu;

POJAZDY HYBRYDOWE / ELEKTRYCZNE

TEXA nieustannie jest zaangażowana w rozwój diagnostyki wielomarkowej. Wprowadzenie na rynek pojazdów elektrycznych i hybrydowych spowodowało, że zwróciła szczególną uwagę na poszerzenie możliwości swojego oprogramowania o ten typ pojazdów oraz opracowanie nowych systemów diagnostycznych specyficznych dla tej konkretnej kategorii.

Wśród głównych wdrożeń znajdziemy kilka nowych modeli wprowadzonych ostatnio na rynek:

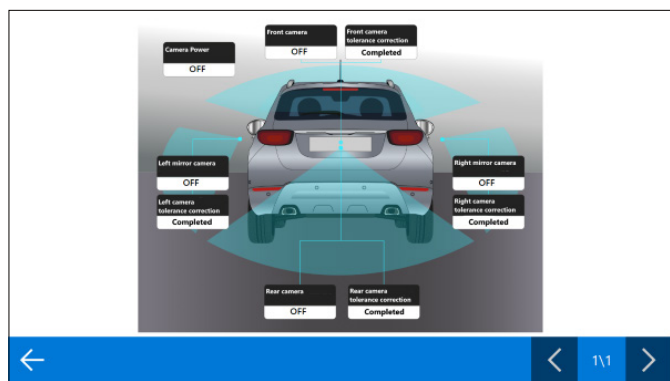
- AUDI Q4 E-Tron Sportback/E-Tron GT/RS E-Tron GT
- BMW iX3
- CITROEN Ami
- CUPRA Born
- DACIA Spring
- FORD Mustang Mach-E
- HYUNDAI Elantra/Sonata Hybrid
- KIA EV6
- MERCEDES-BENZ EQB

- MITSUBISHI Eclipse Cross PHEV
- SKODA Enyaq iV
- TOYOTA C-HR/Izoa EV/Wildlander PLUG-IN
- VOLKSWAGEN ID.4

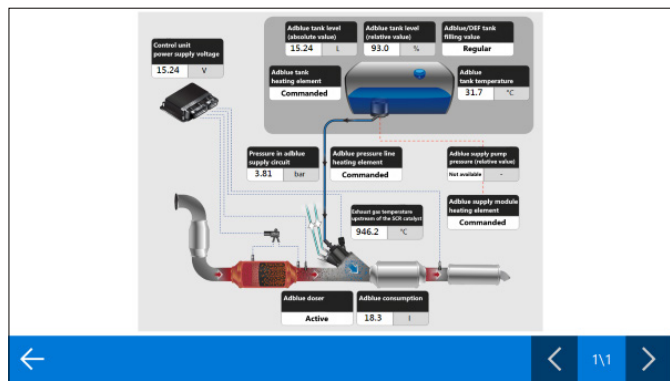
DASHBOARD W DIAGNOSTYCE

Prezentujemy przykładowe karty DASHBOARD które są dostępne na stronie PARAMETRY. Oto kilka przykładów:

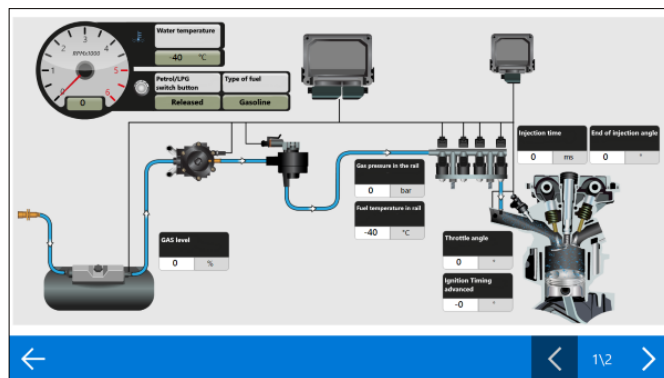
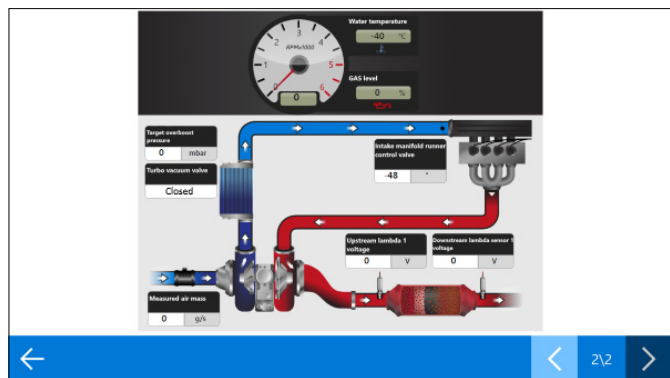
KAMERY ASYSTENTA PARKOWANIA



WTRYSK LPG



SYSTEM DOZOWANIA DODATKU DO PALIWA





NOWOŚCI DIAGNOSTYCZNE

SAMOCCHODY OSOBOWE

ACURA

Stworzona i dodana diagnostyka nowego modelu:

- MDX [21>]

Wprowadzona diagnostyka układu "ASYSTENT PARKOWANIA" dla modeli:

- CDX
- MDX
- NSX
- RDX

Wprowadzona diagnostyka układu "BLUETOOTH" dla modeli:

- CDX
- MDX
- NSX
- RDX

AUDI

Wprowadzona diagnostyka dla modeli:

- Q4 E-Tron [21>]
- Q4 E-Tron Sportback [21>]
- E-Tron GT [21>]
- RS E-Tron GT [21>]
- RS 3 [21>] Sportback/Sedan

Wprowadzona diagnostyka układu "PRZETWORNIK WYSOKIEGO NAPIĘCIA " dla modeli:

- A6 / S6 / RS6
- A7 / S7 / RS7
- E-Tron / E-Tron Sportback/ E-Tron GT
- Q8 / SQ8 / RSQ8

Wprowadzona diagnostyka układu "HEAD-UP DISPLAY" dla modeli:

- A6 / S6 / RS6
- A7 / S7 / RS7
- E-Tron / E-Tron Sportback/ E-Tron GT
- Q8 / SQ8 / RSQ8

Wprowadzona diagnostyka układu "WTRYSK BENZYNY" dla modeli:



CAR 75.0.0



- RS 3 [21>] Sportback/Sedan - 2.5i 20v TFSI

Wprowadzona diagnostyka układu "MODUŁ KONTROLI AKUMULATORA" dla modeli:

- A6
- A7
- A8
- E-Tron / E-Tron Sportback
- Q2
- Q5
- Q7
- Q8

Wprowadzona diagnostyka układu "SYSTEM 2 APLIKACJA SERVER 1 JAVA" dla modeli:

- Q4 E-Tron / Sportback

Wprowadzona diagnostyka układu "ZESTAW WSKAŹNIKÓW" dla modeli:

- A3/S3/RS3 Sedan/Sportback
- A4 / S4
- A5
- R8

Wprowadzona diagnostyka układu "KAMERA COFANIA" dla modeli:

- A3 Sedan/Sportback
- S3 Sedan/Sportback
- RS3 Sedan/Sportback

Wprowadzona diagnostyka układu "NAPĘD ELEKTRYCZNY" dla modeli:

- A6
- A7
- E-Tron / E-Tron Sportback
- Q8

BMW

Wprowadzona diagnostyka nowego modelu:

- iX3 [21>]

Wprowadzona diagnostyka układu "AKUMULATOR HYBRYDOWY" dla modeli:

- Serie 3 / 4 / 5 / 6 / 7 / 8
- X3 / X4 / X5 / X6 / X7

Wprowadzona diagnostyka układu "PRZETWORNIK DC/DC" dla modeli:

- Serie 3 / 4 / 5 / 6 / 7 / 8



CAR 75.0.0



- X3 / X4 / X5 / X6 / X7

Wprowadzona diagnostyka układu "WTRYSK BENZYNA" dla modeli:

- Serie 3 / 4
- X3 / X4 / X6
- Z4

Wprowadzona diagnostyka układu "ROZRUSZNIK- ALTERNATOR ZINTEGROWANY" dla modeli:

- Serie 3 / 4 / 5 / 6 / 7 / 8
- X3 / X4 / X5 / X6 / X7

Wprowadzona diagnostyka układu "CIŚNIENIE OPON" dla modeli:

- Serie 1 / 2 / 3 / 4 / 5 / 6
- X3 / X4

Wprowadzona diagnostyka układu "SYSTEM ŁADOWANIA AKUMULATORA WYSOKIEGO NAPIĘCIA" dla modelu:

- iX3

CADILLAC

Wprowadzona diagnostyka układu "ASYSTENT PARKOWANIA " dla modeli:

- CTS
- CTS-V
- XT4

CHERY

Wprowadzona diagnostyka nowych systemów dla modeli:

- Tiggo 7 [17>]
- Tiggo 8 [18>]
- ABS
- BODY COMPUTER
- AUTOMATYCZNA SKRZYNIA BIEGÓW
- WSPOMAGANIE KIEROWNICY
- ZESTAW WSKAŹNIKÓW

CHEVROLET

Wprowadzona diagnostyka układu "ASYSTENT PARKOWANIA" dla modeli:

- Blazer
- Camaro
- Malibu
- Silverado 1500/2500/3500



CAR 75.0.0



Wprowadzona diagnostyka układu "CIŚNIENIE OPON" dla modelu:

- Trailblazer

CHRYSLER

Wprowadzona diagnostyka nowych systemów dla modeli:

- Grand Caravan [21>]
- Voyager [20>]

Wprowadzona diagnostyka nowych systemów dla modeli Pacifica [17>]:

- BLOKADA KIEROWNICY
- KLUCZYK ELEKTRONICZNY
- MODUŁ MOCY
- SILNIK ELEKTRYCZNY 2
- CIŚNIENIE OPON
- REGULACKA REFLEKTORÓW
- ODCZYT ZAJĘTEGO FOTEŁA
- PODGRZEWANIE KIEROWNICY I FOTEŁI
- SYSTEM MULTIMEDIALNY TYŁ
- KAMERY ASYSTENTA PARKOWANIA

CITROEN

Wprowadzona diagnostyka układu nowego modelu:

- Ami EV [20>]

Wprowadzona diagnostyka układu "AUTOMATYCZNA SKRZYNIA BIEGÓW" dla modelu:

- C 5 Aircross

Wprowadzona diagnostyka układu "PRZETWORNIK DC/DC" dla modeli:

- C 4 EV
- C 5 Aircross

Wprowadzona diagnostyka układu "PODGRZEWANIE DODATKOWE SILNIKA" dla modeli:

- C 4/C 4 EV

Wprowadzona diagnostyka układu "WSPOMAGANIE KIEROWNICY" dla modeli:

- C 4/C 4 EV

Wprowadzona diagnostyka układu "ZESTAW WSKAŹNIKÓW" dla modeli:

- C 4/C 4 EV

Wprowadzona diagnostyka układu "SYSTEM DOZOWANIA DODATKU DO PALIWA" dla modeli:

- Berlingo



CAR 75.0.0



- C 4
- SpaceTourer

CUPRA

Wprowadzona diagnostyka układu "SYSTEM 2 APLIKACJA SERVER 1 JAVA" dla modelu:

- Born

Wprowadzona diagnostyka układu "KAMERA COFANIA" dla modeli:

- Formentor
- Leon

DACIA

Wprowadzona diagnostyka nowych systemów dla modelu Spring EV [21>]:

- ABS
- RADAR
- CIŚNIENIE OPON

DAIHATSU

Wprowadzona diagnostyka układu "ABS" dla modeli:

- Cast
- Mira e:S
- Mira Tocot
- Move
- Move Conte
- Tanto
- Wake

Wprowadzona diagnostyka układu „AUTOMATYCZNA SKRZYNIA BIEGÓW” dla modeli:

- Cast
- Mira e:S
- Mira Tocot
- Move
- Tanto
- Wake

Wprowadzona diagnostyka układu „ZESTAW WSKAŹNIKÓW” dla modeli:

- Ayla
- Cast
- Mira e:S
- Mira Tocot
- Move
- Move Conte



CAR 75.0.0



- Tanto
- Wake

DATSUN

Wprowadzona diagnostyka układu "AUTORADIO" dla modeli:

- Cross
- GO
- GO + Panca
- Redi GO

Wprowadzona diagnostyka układu "GATEWAY" dla modeli:

- Cross
- GO
- GO + Panca
- Redi GO

DODGE

Wprowadzona diagnostyka nowych systemów dla modelu RAM 1500 [19>]:

- GPS
- STOPNIE BOCZNE KIEROWCY I PASAŻERA
- ODCZYT ZAJĘTEGO FOTEŁA
- PODGRZEWANIE FOTEŁI TYŁ
- KONTROLA HAMULCY PRZYCZEPY
- CIŚNIENIE OPON

Wprowadzona diagnostyka układu "BODY COMPUTER" dla modeli:

- RAM 1500/2500/3500/4500/5000

Wprowadzona diagnostyka układu „KLUCZYK ELEKTRONICZNY” dla modelu:

- RAM 1500

Wprowadzona diagnostyka układu "PODGRZEWANIE KIEROWNICY I FOTEŁI" " dla modeli:

- Challenger
- Charger
- Durango
- RAM 1500/2500/3500/4500/5000

DR

Wprowadzona diagnostyka nowych systemów dla modeli:

- DR3 [16>]
- DR5.0 [20>]
- F35 [20>]



CAR 75.0.0



- ABS
- BODY COMPUTER
- AUTOMATYCZNA SKRZYŃNIA BIEGÓW
- WSPOMAGANIE KIEROWNICY
- ZESTAW WSKAŹNIKÓW

DS

Wprowadzona diagnostyka dla nowego modelu:

- DS9 [20>]

Wprowadzona diagnostyka układu „AUTOMATYCZNA SKRZYŃNIA BIEGÓW” dla modelu:

- DS7 Crossback

Wprowadzona diagnostyka układu “PRZETWORNIK DC/DC” dla modeli:

- DS3 Crossback EV
- DS7 Crossback

Wprowadzona diagnostyka układu “REGULACJA REFLEKTORÓW” dla modeli:

- DS3 Crossback/EV
- DS7 Crossback

Wprowadzona diagnostyka układu “SYSTEM KONFORT” dla modeli:

- DS3 Crossback/EV

Wprowadzona diagnostyka układu “SYSTEM ZGŁOSZENIA OTWARCIA BAGAŻNIKA (WOLNE RĘCE)” dla modelu:

- DS7 Crossback

Wprowadzona diagnostyka układu “ SYSTEM DOZOWANIA DODATKU DO PALIWA “ dla modelu:

- DS7 Crossback

FIAT

Wprowadzona diagnostyka nowego modelu:

- Fiorino dla rynku BRAZYLIA

Wprowadzona diagnostyka nowych systemów dla modelu 500e EV:

- BODY COMPUTER
- STEROWNIK OTWIERANEGO DACHU
- MODUŁ KONTROLI AKUMULATORA
- SYSTEM ŁADOWANIA AKUMULATORA
- NAPĘD ELEKTRYCZNY



CAR 75.0.0



Wprowadzona diagnostyka układu "WTRYSK DIESEL" dla modeli:

- 500L
- 500L Living
- Doblò

Opracowany nowy schemat elektryczny dla modeli 500X / 500L:

- WTRYSK DIESEL 1.6

Opracowany nowy schemat elektryczny dla modelu 500e EV:

- CHŁODZENIE SILNIKA

FORD

Wprowadzona diagnostyka dla nowych modeli:

- Bronco [21>]
- Bronco Sport [21>]
- F-150 [21>]
- Mustang Mach-E [21>]

Wprowadzona diagnostyka układu "TEMPOMAT ADAPTACYJNY" dla modeli:

- Bronco
- Bronco Sport
- Escape IV
- Explorer VI
- F-150
- Kuga III
- Mustang Mach-E
- Puma

Wprowadzona diagnostyka układu "AIRBAG" dla modeli:

- Bronco
- Bronco Sport
- Escape IV
- Endeavour
- Everest
- Explorer VI
- F-150
- Figo/Aspire
- Ka/Ka+/Facelift
- Kuga III
- Mustang Mach-E
- Puma



CAR 75.0.0



Wprowadzona diagnostyka układu "SYGNAŁ DŹWIĘKOWY DLA PIESZYCH O ZBLIŻAJĄCYM SIĘ POJEŹDZIE" dla modeli:

- Escape IV
- Explorer VI
- Kuga III

Wprowadzona diagnostyka układu "ASYSTENT PARKOWANIA" dla modeli:

- Bronco
- Bronco Sport
- Escape IV
- Explorer VI
- Kuga III
- Maverick
- Puma

Wprowadzona diagnostyka układu "BODY COMPUTER" dla modeli:

- Expedition IV/MAX
- Explorer V/Facelift
- F150

Wprowadzona diagnostyka układu „AUTOMATYCZNA SKRZYNIA BIEGÓW” dla modeli:

- Escape II
- Escape III/Facelift
- Focus III Hatchback Facelift/Sedan Facelift dla rynku AMERYKA PÓŁNOCNA
- Fusion Sedan

Wprowadzona diagnostyka układu "STEROWNIK OTWIERANEGO DACHU" dla modelu:

- Mustang VI Cabrio

Wprowadzona diagnostyka układu "STEROWNIK SILNIKA ELEKTRYCZNEGO" dla modelu:

- Mustang Mach-E

Wprowadzona diagnostyka układu "KLIMATYZACJA" dla modeli:

- Bronco Sport
- Escape IV
- Explorer VI
- Kuga III
- Mustang Mach-E
- Puma

Wprowadzona diagnostyka układu "KONTROLA DYNAMIKI JAZDY" dla modeli:



CAR 75.0.0



- Escape IV
- Explorer VI
- F-150
- Fiesta VII
- Focus IV
- Galaxy III
- Kuga III
- Mustang Mach-E
- Puma
- S-Max II

Wprowadzona diagnostyka układu "PRZETWORNIK DC/DC" dla modeli:

- Bronco Sport
- Expedition IV
- Expedition IV MAX
- Explorer VI

Wprowadzona diagnostyka układu "PRZEŁĄCZNIKI POD KIEROWNICĄ" dla modeli:

- Bronco
- Bronco Sport
- Escape IV
- Explorer VI
- F-150
- Kuga III
- Mustang Mach-E

Wprowadzona diagnostyka układu "GATEWAY" dla modeli:

- Bronco Sport
- Escape IV
- Explorer VI
- Kuga III
- Puma

Wprowadzona diagnostyka układu "WTRYSK BENZYNA" dla modeli:

- Escape II
- Escape III/Facelift
- Fiesta VI Hatchback Facelift/Sedan Facelift dla rynku AMERYKA PÓŁNOCNA
- Focus III Hatchback Facelift/Sedan Facelift Per dla rynku AMERYKA PÓŁNOCNA
- Fusion Sedan

Wprowadzona diagnostyka układu "LEWAREK ZMIANY BIEGÓW" dla modeli:

- Bronco Sport



CAR 75.0.0



- Escape IV
- Explorer VI
- Kuga III
- Mustang Mach-E

Wprowadzona diagnostyka układu "MODUŁ KONTROLI AKUMULATORA" dla modeli:

- Escape IV
- Explorer VI
- Kuga III
- Mustang Mach-E

Wprowadzona diagnostyka układu "MODUŁ KONTROLI ŁADOWANIA AKUMULATORA" dla modeli:

- Fiesta VII
- Focus IV/Turnier
- Kuga III
- Puma

Wprowadzona diagnostyka układu "ROZRUSZNIK – ALTERNATOR ZINTEGROWANY" dla modeli:

- Fiesta VII
- Focus IV/Turnier
- Kuga III
- Puma
- Turneo Custom

Wprowadzona diagnostyka układu "WSPOMAGANIE KIEROWNICY" dla modeli:

- Bronco
- Bronco Sport
- Escape IV
- Explorer VI
- F-150
- Kuga III
- Mustang Mach-E
- Puma

Wprowadzona diagnostyka układu "KAMERA WIELOFUNKCYJNA" dla modeli:

- F-150
- Mustang Mach-E

Wprowadzona diagnostyka układu "BAGAŻNIK" dla modeli:

- Escape IV
- Explorer VI
- F-150



CAR 75.0.0



- Kuga III
- Mustang Mach-E
- Puma

GENESIS

Wprowadzona diagnostyka dla nowych modeli:

- G90 [17>]
- G90 [20>] Facelift

Wprowadzona diagnostyka układu "SYSTEM ZAPOBIEGAJĄCY KOLIZJI" dla modeli:

- G80
- G90

Wprowadzona diagnostyka układu "SYSTEM ROZPOZNAWANIA KIEROWCY" dla modelu:

- G70

GMC

Wprowadzona diagnostyka układu "ASYSTENT PARKOWANIA" dla modeli:

- Acadia
- Canyon
- Sienna 1500/2500/3500

HOLDEN

Wprowadzona diagnostyka układu "ASYSTENT PARKOWANIA" dla modelu:

- Acadia

HONDA

Wprowadzona diagnostyka nowych systemów dla modelu I [20>]:

- ASYSTENT PARKOWANIA
- BLUETOOTH
- STEROWNIK PRAWEGO REFLEKTORA
- STEROWNIK LEWEGO REFLEKTORA
- STEROWNIK ZEWNĘTRZNYCH KLAMEK
- STEROWNIK SILNIKA ELEKTRYCZNEGO
- WYŚWIETLACZ WIELOFUNKCYJNY
- SYSTEM STEROWANIA EV
- MODUŁ KONTROLI AKUMULATORA
- MODUŁ KONTROLI ŁADOWANIA AKUMULATORA
- CYFROWE LUSTERKA ZEWNĘTRZNE
- KAMERA ASYSTENTA PARKOWANIA

Wprowadzona diagnostyka układu "BLUETOOTH" dla modeli:

- Accord X Hybrid/Sedan
- Avancier
- Breeze
- City VII
- Civic X Coupé/Hatchback/Sedan
- Crider
- CR-V
- Fit
- HR-V
- Insight
- Jazz
- NSX
- Odyssey
- Passport
- Step WGN

HYUNDAI

Wprowadzona diagnostyka dla nowych modeli:

- i20 N [21>]
- Bayon [21>]
- Ioniq 5 [21>]
- Kona/Kauai N [21>]
- Sonata VIII/ Hybrid [20>]

Wprowadzona diagnostyka układu "ABS" dla modelu:

- i20

Wprowadzona diagnostyka układu "BODY COMPUTER" dla modeli:

- i20
- Sonata VIII/Hybrid

Wprowadzona diagnostyka układu „AUTOMATYCZNA SKRZYNIA BIEGÓW” dla modeli:

- Accent VI
- Elantra Sedan
- Grandeur Hybrid
- i20
- Kona
- Santa Fe
- Sonata VIII Hybrid
- Tucson Hybrid
- Tucson Plug-In Hybrid
- Venue



CAR 75.0.0



- Verna

Wprowadzona diagnostyka układu "STEROWNIK SILNIKA ELEKTRYCZNEGO" dla modeli:

- Santa Fe Hybrid
- Santa Fe Plug-in Hybrid
- Sonata VIII Hybrid
- Tucson Hybrid

- Tucson Plug-In Hybrid

Wprowadzona diagnostyka układu "PRZETWORNIK DC/DC" dla modeli:

- Santa Fe Hybrid
- Santa Fe Plug-in Hybrid
- Sonata VIII Hybrid
- Tucson Hybrid
- Tucson Plug-In Hybrid

Wprowadzona diagnostyka układu "FUEL CELL" dla modeli:

- ix35/Tucson
- Nexo

Wprowadzona diagnostyka układu "LEWAREK ZMIANY BIEGÓW" dla modeli:

- Azera
- Grandeur
- Santa Fe/Hybrid/Plug-In Hybrid
- Sonata VIII
- Sonata VIII Hybrid
- Tucson
- Tucson Hybrid
- Tucson Plug-In Hybrid

Wprowadzona diagnostyka układu "KAMERA WIELOFUNKCYJNA" dla modeli:

- Bayon
- i20
- i20 N
- Santa Cruz
- Tucson
- Tucson Hybrid
- Tucson Plug-In Hybrid
- Venue
- Veloster



CAR 75.0.0



Wprowadzona diagnostyka układu "KAMERA ASYSTENTA PARKOWANIA" dla modeli:

- Azera
- Bayon
- Grandeur
- i20
- i20 N
- Santa Fe
- Santa Fe Hybrid
- Santa Fe Plug-in Hybrid

Wprowadzona diagnostyka układu "SYSTEM ROZPOZNAWANIA KIEROWCY" dla modeli:

- Ioniq 5
- Kauai/Hybrid/EV/N
- Kona/Hybrid/EV/N
- Santa Cruz
- Santa Fe/Hybrid/Plug-in Hybrid
- Sonata VIII/Hybrid
- Tucson/Hybrid/Plug-in Hybrid

INFINITI

Wprowadzona diagnostyka dla nowego modelu:

QX55 Coupé [21>]

Wprowadzona diagnostyka układu „AUTOMATYCZNA SKRZYNIA BIEGÓW” dla modeli:

- EX
- FX
- G Sedan/Coupé/Cabrio
- M
- QX50
- QX55 Coupé
- QX56

Wprowadzona diagnostyka układu "WYŚWIETLACZ WIELOFUNKCYJNY" dla modeli:

- Q50
- Q60 Coupé
- Q70
- QX50
- QX55 Coupé
- QX60
- QX80

Wprowadzona diagnostyka układu "GATEWAY" dla modeli:

- M
- Q60
- Q70
- QX50
- QX60
- QX80

Wprowadzona diagnostyka układu "NAPĘD 4X4" dla modelu:

- QX60

JAGUAR

Wprowadzona diagnostyka nowych systemów dla modelu E-Pace:

- PRZETWORNIK DC/DC
- WTRYSK BENZYNA
- WTRYSK DIESEL
- MODUŁ KONTROLI TRANSMISJI
- MODUŁ INTERFEJSU TELEFON/NAWIGACJA
- ZINTEGROWANY ROZRUSZNIK-ALTERNATOR
- SYSTEM ZARZĄDZANIA PODWOZIA
- NAPĘD 4X4

Wprowadzona diagnostyka nowych systemów dla modelu F-Pace:

- PRZETWORNIK D C/DC
- ELEKTRONIKA BLOKADY MECHANIZMU RÓŻNICOWEGO
- STEROWANIE TURBOSPRĘŻARKI
- WTRYSK BENZYNA
- WTRYSK DIESEL
- MODUŁ INTERFEJSU TELEFON/NAWIGACJA
- ZINTEGROWANY ROZRUSZNIK-ALTERNATOR

Wprowadzona diagnostyka nowych systemów dla modelu I-Pace:

- STEROWANIE SILNIKA ELEKTRYCZNEGO
- PRZETWORNIK D C/DC
- MODUŁ INTERFEJSU TELEFON/NAWIGACJA
- SYSTEM ZARZĄDZANIA PODWOZIA
- SYSTEM MONITORINGU STANU KIEROWCY

Wprowadzona diagnostyka nowych systemów dla modelu XE:

- PRZETWORNIK DC/DC
- ELEKTRONIKA BLOKADY MECHANIZMU RÓŻNICOWEGO
- WTRYSK BENZYNA



CAR 75.0.0



- WTRYSK DIESEL
- MODUŁ INTERFEJSU TELEFON/NAWIGACJA
- ZINTEGROWANY ROZRUSZNIK-ALTERNATOR
- SYSTEM MONITORINGU STANU KIEROWCY

Wprowadzona diagnostyka nowych systemów dla modelu XF:

- WTRYSK BENZYNA
- WTRYSK DIESEL
- MODUŁ INTERFEJSU TELEFON/NAWIGACJA
- ZINTEGROWANY ROZRUSZNIK-ALTERNATOR

JEEP

Wprowadzona diagnostyka układu "BLOKADA KIEROWNICY" dla modeli:

- Wrangler
- Gladiator

Wprowadzona diagnostyka układu "STEROWNIK OTWIERANEGO DACHU" dla modelu:

- Wrangler

Wprowadzona diagnostyka układu "STEROWANIE KONSOLĄ CENTRALNĄ" dla modeli:

- Cherokee
- Compass
- Renegade
- Compass dla rynku BRAZYLIA
- Renegade dla rynku BRAZYLIA

Wprowadzona diagnostyka układu "TELEMATYCZNY MODUŁ POKŁADOWY" dla modeli:

- Compass
- Renegade
- Compass Dla rynku BRAZYLIA

Wprowadzona diagnostyka układu "SILNIK ELEKTRYCZNY1/2" dla modeli:

- Compass
- Renegade

Wprowadzona diagnostyka układu "WYKRYWANIE ZAJĘTEGO FOTEŁA" dla modeli:

- Wrangler
- Gladiator

Wprowadzona diagnostyka układu "SYSTEM WZMOCNIENIA DŹWIĘKU" dla modeli:

- Compass
- Compass dla rynku BRAZYLIA



CAR 75.0.0



Wprowadzona diagnostyka układu "SYSTEM ŁADOWANIA AKUMULATORA" dla modeli:

- Compass
- Renegade

Wprowadzona diagnostyka układu "BAGAŻNIK" dla modeli:

- Compass
- Compass dla rynku BRAZYLIA

KIA

Wprowadzona diagnostyka dla nowych modeli:

- Borrego Facelift [20>]
- Mohave Facelift [20>]
- K5 [20>]
- K5 Hybrid [21>]

Wprowadzona diagnostyka układu "ABS" dla modeli:

- K5
- Seltos
- Sonet
- Sorento IV

Wprowadzona diagnostyka układu "BODY COMPUTER" dla modeli:

- Ceed/Sportswagon/Plug-in Hybrid
- Cerato
- Forte
- K5/Hybrid
- ProCeed
- XCeed/Plug-in Hybrid

Wprowadzona diagnostyka nowych systemów dla modeli Sorento IV/Hybrid/Plug-in Hybrid:

- BODY COMPUTER
- AUTOMATYCZNA SKRZYNIA BIEGÓW
- STEROWANIK SILNIKA ELEKTRYCZNEGO
- KLIMATYZACJA
- PRZETWORNIK DC/DC
- GATEWAY
- LEWAREK ZMIANY BIEGÓW
- CIŚNIENIE OPON
- WSPOMAGANIE KIEROWNICY
- KAMERA ASYSTENTA PARKOWANIA



CAR 75.0.0



Wprowadzona diagnostyka nowych systemów dla modelu Telluride:

- TEMPOMAT ADAPTACYJNY
- CIŚNIENIE OPON

Wprowadzona diagnostyka układu „AUTOMATYCZNA SKRZYNIA BIEGÓW” dla modeli:

- Cerato
- Forte
- Rio
- Seltos
- Sonet
- Sorento IV Hybrid
- Sorento IV Plug-in Hybrid
- Soul

Wprowadzona diagnostyka układu “STEROWNIK OŚWIETLENIA WEWNĘTRZNEGO” dla modeli:

- Seltos
- Sonet
- Soul/EV

LADA

Wprowadzona diagnostyka układu “ABS” dla modeli:

- Kalina
- Niva
- Priora

Wprowadzona diagnostyka układu “IMMOBILIZER” dla modeli:

- Kalina/Hatchback/Kombi
- Niva
- Priora

LAND ROVER

Wprowadzona diagnostyka układu “IMMOBILIZER” dla modelu:

- Range Rover III

Wprowadzona diagnostyka układu “MODUŁ WSPIERAJĄCY PODPARCIE ŁYDKI” dla modelu:

- Range Rover IV

Wprowadzona diagnostyka układu “SYSTEM ZARZĄDZANIA PODWOZIA” dla modeli:

- Discovery V
- Range Rover IV
- Range Rover Sport II

Wprowadzona diagnostyka nowych systemów dla modeli Defender 90/ Defender 110:

- PRZETWORNIKDC/DC
- ELEKTRONIKA BLOKADY MECHANIZMU RÓŻNICOWEGO
- STEROWANIE TURBOSPRĘŻARKI
- WTRYSK BENZYNA
- WTRYSK DIESEL
- MODUŁ KONTROLI TRANSMISJI
- MODUŁ INTERFEJSU TELEFON/NAWIGACJA
- ZINTEGROWANY ROZRUSZNIK-ALTERNATOR
- SYSTEM ZARZĄDZANIA PODWOZIA

Wprowadzona diagnostyka nowych systemów dla modelu Discovery V:

- ELEKTRONIKA BLOKADY MECHANIZMU RÓŻNICOWEGO
- STEROWANIE TURBOSPRĘŻARKI
- WTRYSK BENZYNA
- WTRYSK DIESEL
- MODUŁ KONTROLI TRANSMISJI
- MODUŁ INTERFEJSU TELEFON/NAWIGACJA
- ZINTEGROWANY ROZRUSZNIK-ALTERNATOR
- SYSTEM ZARZĄDZANIA PODWOZIA
- SYSTEM MULTIMEDIALNY
- SYSTEM OTWIERANIA BAGAŻNIKA (WOLNE RĘCE)

Wprowadzona diagnostyka nowych systemów dla modelu Discovery Sport:

- PRZETWORNIKDC/DC
- WTRYSK BENZYNA
- WTRYSK DIESEL
- MODUŁ KONTROLI TRANSMISJI
- MODUŁ INTERFEJSU TELEFON/NAWIGACJA
- ZINTEGROWANY ROZRUSZNIK-ALTERNATOR
- SYSTEM ZARZĄDZANIA PODWOZIA
- SYSTEM MONITORINGU STANU KIEROWCY
- NAPĘD 4X4

Wprowadzona diagnostyka nowych systemów dla modelu Range Rover Evoque:

- PRZETWORNIKDC/DC
- WTRYSK BENZYNA
- MODUŁ KONTROLI TRANSMISJI
- MODUŁ INTERFEJSU TELEFON/NAWIGACJA
- ZINTEGROWANY ROZRUSZNIK-ALTERNATOR
- SYSTEM ZARZĄDZANIA PODWOZIA



CAR 75.0.0



- SYSTEM MONITORINGU STANU KIEROWCY
- SYSTEM MULTIMEDIALNY
- NAPĘD 4X4

LEXUS

Wprowadzona diagnostyka dla nowego modelu:

- UX 300e [21>]

MAYBACH

Wprowadzona diagnostyka układu "TELEFONO" dla modeli:

- Maybach 57
- Maybach 62

LINCOLN

Wprowadzona diagnostyka dla nowego modelu:

- Nautilus [18>]

Wprowadzona diagnostyka nowych systemów dla modelu Aviator:

- TEMPOMAT ADAPTACYJNY
- AIRBAG
- ASYSTENT PARKOWANIA
- SYGNAŁ DŹWIĘKOWY DLA PIESZYCH O ZBLIŻAJĄCYM SIĘ POJEŹDZIE
- STEROWNIK WYKRYWANIA PRZESZKÓD Z PRAWEJ STRONY
- STEROWNIK WYKRYWANIA PRZESZKÓD Z LEWEJ STRONY
- KLIMATYZACJA
- KONTROLA DYNAMIKI JAZDY
- PRZETWORNIK DC/DC
- PRZEŁĄCZNIKI POD KIEROWNICĄ
- GATEWAY
- LEWAREK ZMIANY BIEGÓW
- MODUŁ KONTROLI AKUMULATORA
- WSPOMAGANIE KIEROWNICY
- KAMERA ASYSTENTA PARKOWANIA
- BAGAŻNIK

Wprowadzona diagnostyka nowych systemów dla modelu Corsair:

- TEMPOMAT ADAPTACYJNY
- AIRBAG
- ASYSTENT PARKOWANIA
- SYGNAŁ DŹWIĘKOWY DLA PIESZYCH O ZBLIŻAJĄCYM SIĘ POJEŹDZIE
- STEROWNIK WYKRYWANIA PRZESZKÓD Z PRAWEJ STRONY
- STEROWNIK WYKRYWANIA PRZESZKÓD Z LEWEJ STRONY



CAR 75.0.0



- KLIMATYZACJA
- KONTROLA DYNAMIKI JAZDY
- PRZETWORNIK DC/DC
- PRZEŁĄCZNIKI POD KIEROWNICĄ
- GATEWAY
- LEWAREK ZMIANY BIEGÓW
- MODUŁ KONTROLI AKUMULATORA
- WSPOMAGANIE KIEROWNICY
- KAMERA ASYSTENTA PARKOWANIA
- BAGAŻNIK

Wprowadzona diagnostyka układu "BODY COMPUTER" dla modeli:

- MKZ II/Facelift
- Navigator IV/L

MAZDA

Wprowadzona diagnostyka układu „AUTOMATYCZNA SKRZYNIA BIEGÓW” dla modeli:

- Mazda 3
- CX-30
- Tribute

Wprowadzona diagnostyka układu "SYSTEM WZMOCNIENIA DŹWIĘKU" dla modeli:

- CX-5
- CX-8
- CX-9
- Mazda 3
- Mazda 6

MERCEDES-BENZ

Wprowadzona diagnostyka dla nowego modelu:

- EQB [21>]

Wprowadzona diagnostyka nowych systemów dla modelu Citan Tourer [21>]:

- COMAND/AUDIO/MBUX
- WYŚWIETLACZ WIELOFUNKCYJNY
- ELEKTRONIKA KOLUMNY KIEROWNICY
- GATEWAY
- GÓRNY PANEL STEROWANIA
- ZESTAW WSKAŹNIKÓW

Wprowadzona diagnostyka układu "ABS" dla modeli:

- Classe E



CAR 75.0.0



- CLS

Wprowadzona diagnostyka układu "ABS" dla modeli:

- Classe E
- CLS

Wprowadzona diagnostyka układu "ACTIVE SOUND DESIGN" dla modeli:

- Classe C L/T/Coupé/Cabrio
- GLE/Coupé
- GLS/Maybach

Wprowadzona diagnostyka układu "KOMORA NA TABLET PC PRZEDZIAŁ TYLNY" dla modeli:

- Classe E L/T
- CLS Coupé
- GLE/Coupé
- GLS/Maybach

Wprowadzona diagnostyka układu "STEROWNIK PRZYCZEPY" dla modeli:

- Classe A / B
- CLA
- CLA Shooting Brake
- GL/GLS

- GLA
- GLE
- ML/GLE

Wprowadzona diagnostyka układu "KONTROLA DYNAMIKI JAZDY" dla modeli:

- Classe E / G
- CLS

Wprowadzona diagnostyka układu "PRZETWORNIK DC/DC" dla modeli:

- EQA
- EQC

Wprowadzona diagnostyka układu "ELEKTRONIKA AMORTYZATOR PRZEDNI PRAWY / LEWY I TYLNY PRAWY / LEWY" dla modeli:

- GLE/Coupé
- GLS/Maybach

Wprowadzona diagnostyka układu "HEAD-UP DISPLAY" dla modeli:

- Classe E / G



CAR 75.0.0



- CLS
- AMG GT

Wprowadzona diagnostyka układu "MODUŁ KONTROLI AKUMULATORA" dla modeli:

- EQA
- EQC

Wprowadzona diagnostyka układu "MODUŁ KONTROLI ŁADOWANIA AKUMULATORA" dla modeli:

- EQA
- EQC

Wprowadzona diagnostyka układu "MODUŁ INTERFEJSU PRZEDNIEGO" dla modeli:

- Classe A / B
- CLA
- EQA
- EQC
- GLA

- GLB
- GLC

Wprowadzona diagnostyka układu "SILNIK ELEKTRYCZNY PRZEDNI" dla modeli:

- EQA
- EQC

Wprowadzona diagnostyka układu "SILNIK ELEKTRYCZNY TYLNY" dla modeli:

- EQC
- GLC

Wprowadzona diagnostyka układu "UKŁAD NAPĘDOWY" dla modeli:

- Classe E T/Cabrio/Coupé
- CLS Coupé
- EQC
- GLC
- GLE/Coupé

Wprowadzona diagnostyka układu "RADAR PRĘDKOŚCI JAZDY" dla modeli:

- Classe E/L/Cabrio/Coupé
- CLS
- AMG GT Coupé



CAR 75.0.0



Wprowadzona diagnostyka układu "SYSTEM ZAPOBIEGAJĄCY KOLIZJI" dla modelu:

- Citan Tourer

Wprowadzona diagnostyka układu "ZAIESZENIE" dla modeli:

- GLE/Coupé
- GLS/Maybach

Wprowadzona diagnostyka układu "SYSTEM DOZOWANIA DODATKU DO PALIWA" dla modeli:

- Classe V
- Vito Tourer

Wprowadzona diagnostyka układu "ANTYWIBRACYJNE MOCOWANIE SILNIKA" dla modeli:

- AMG GT Coupé/Roadster

Wprowadzona diagnostyka układu "TELEFON" dla modeli:

- Classe A/Sedan/L Sedan
- Classe C L/T/Cabrio/Coupé
- Classe E L/T/Cabrio/Coupé
- Classe G T L
- Classe S L/LL/Cabrio/Coupé/Maybach
- AMG GT Coupé/Roadster
- CL
- CLS Coupé
- EQA
- EQB
- GLC Coupé/L
- GLE/Coupé
- GLS/Maybach
- SL

Wprowadzona diagnostyka układu "KONTROLER DOTYKOWY" dla modeli:

- Classe E
- CLS
- AMG GT

MG

Wprowadzona diagnostyka dla nowych modeli:

- MG5 [18>]
- MG5 EV [20>]
- MG3 Zero [11>]

Wprowadzona diagnostyka nowych systemów dla modelu MG HS:

- TEMPOMAT ADAPTACYJNY
- AIRBAG
- ASYSTENT ZMIANY PASA RUCHU
- AUTOMATYCZNA SKRZYNIA BIEGÓW
- GATEWAY
- INTERFEJS INFOROZRYWKOWY
- LEWAREK ZMIANY BIEGÓW
- MODUŁ KONTROLI ŁADOWANIA AKUMULATORA
- WSPOMAGANIE KIEROWNICY
- SYSTEM KEYLESS GO
- ZESTAW WSKAŹNIKÓW
- KAMERA PRZÓD
- KAMERA ASYSTENTA PARKOWANIA
- BAGAŻNIK

Wprowadzona diagnostyka nowych systemów dla modelu MG ZS EV:

- TEMPOMAT ADAPTACYJNY
- ASYSTENT ZMIANY PASA RUCHU
- EV CONTROL SYSTEM
- GATEWAY
- INTERFEJS INFOROZRYWKOWY
- LEWAREK ZMIANY BIEGÓW
- MODUŁ KONTROLI AKUMULATORA
- MODUŁ KONTROLI ŁADOWANIA AKUMULATORA
- MODUŁ INTERFEJSU ŁADOWANIA
- KAMERA PRZÓD
- NAPĘD ELEKTRYCZNY

Wprowadzona diagnostyka nowych systemów dla modelu MG ZST:

- TEMPOMAT ADAPTACYJNY
- GATEWAY
- KAMERA PRZÓD

Wprowadzona diagnostyka nowych systemów dla modelu MG5 EV:

- PRZETWORNIK DC/DC
- EV CONTROL SYSTEM
- GATEWAY
- INTERFEJS INFOROZRYWKOWY
- LEWAREK ZMIANY BIEGÓW
- MODUŁ KONTROLI AKUMULATORA
- MODUŁ KONTROLI ŁADOWANIA AKUMULATORA



CAR 75.0.0



- MODUŁ INTERFEJSU ŁADOWANIA
- SYSTEM KEYLESS GO
- ZESTAW WSKAŹNIKÓW
- NAPĘD ELEKTRYCZNY

MITSUBISHI

Wprowadzona diagnostyka dla nowego modelu:

- Eclipse Cross PHEV [21>]

NISSAN

Wprowadzona diagnostyka układu "AUTORADIO" dla modeli:

- Magnite
- Terrano

Wprowadzona diagnostyka układu „AUTOMATYCZNA SKRZYNIA BIEGÓW” dla modeli:

- Altima
- Cube
- Frontier
- Maxima
- Murano
- Navara
- Tiida/Hatchback
- Versa

Wprowadzona diagnostyka układu "WYŚWIETLACZ WIELOFUNKCYJNY". Wprowadzona diagnostyka układu "GATEWAY".

Wprowadzona diagnostyka układu "HANDS FREE" dla modeli:

- Frontier
- Juke
- Micra
- Navara
- MP300
- Sentra
- Sylphy
- Sylphy ZE

Wprowadzona diagnostyka układu "KAMERA PRZÓD" dla modelu:

- Juke

Wprowadzona diagnostyka układu "NAPĘD 4X4" dla modeli:

- Qashqai
- Rogue

OPEL

Wprowadzona diagnostyka dla nowych modeli:

- Mokka EV [21>]
- Crossland Facelift [21>]

Wprowadzona diagnostyka układu "PRZETWORNIK DC/DC" dla modelu:

- Corsa-F EV

Wprowadzona diagnostyka układu "SYSTEM ŁADOWANIA AKUMULATORA" dla modelu:

- Grandland X

Wprowadzona diagnostyka układu "REGULACJA REFLEKTORÓW" dla modeli:

- Corsa-F/EV

Wprowadzona diagnostyka układu "DODATKOWE OGRZEWANIE SILNIKA" dla modeli:

- Mokka/EV

Wprowadzona diagnostyka układu "SYSTEM DOZOWANIA DODATKU DO PALIWA" dla modelu:

- Zafira-Life

PEUGEOT

Wprowadzona diagnostyka układu "PRZETWORNIK DC/DC" dla modeli:

- 2008 EV
- 208 EV
- 3008
- 508/Break

Wprowadzona diagnostyka układu „AUTOMATYCZNA SKRZYNIA BIEGÓW” dla modeli:

- 3008
- 508
- 508 Break

Wprowadzona diagnostyka układu "REGULACJA REFLEKTORÓW" dla modeli:

- 2008/EV
- 208/EV

Wprowadzona diagnostyka układu "SYSTEM KONFORT" dla modeli:

- 208/EV

Wprowadzona diagnostyka układu "SYSTEM DOZOWANIA DODATKU DO PALIWA" dla modeli:

- Rifter



CAR 75.0.0



- Traveller

PORSCHE*

Wprowadzona diagnostyka nowych systemów dla modelu Taycan:

- STEROWANIK SILNIKA ELEKTRYCZNEGO
- STEROWNIK OTA (OVER THE AIR)
- PRZETWORNIK WYSOKIEGO NAPIĘCIA
- GATEWAY
- HEAD-UP DISPLAY
- SOUND SYSTEM

Wprowadzona diagnostyka nowych systemów dla modelu 911:

- GATEWAY
- SOUND SYSTEM

Wprowadzona diagnostyka układu "STEROWNIK OTWIERANEGO DACHU" dla modeli:

- 718 Boxster
- Boxster

Wprowadzona diagnostyka układu "MODUŁ KONTROLI AKUMULATORA" dla modeli:

- Cayenne
- Panamera

Wprowadzona diagnostyka układu "MODUŁ KONTROLI ŁADOWANIA AKUMULATORA" dla modeli:

- Cayenne
- Panamera

Wprowadzona diagnostyka układu "SYSTEM NOKTOWIZYJNY" dla modeli:

- 911
- Cayenne
- Panamera
- Taycan

(* Ujęty w kategorii "CAR - Auto" dla klientów nieposiadających modułu SUPERCAR.

RENAULT

Wprowadzona diagnostyka dla nowych modeli:

- Arkana [21>]
- Kiger [21>]
- Megane Conquest [20>]
- Taliant[20>]



CAR 75.0.0



Wprowadzona diagnostyka układu "ABS" dla modeli:

- Kiger
- Triber
- Kwid Dla rynku BRAZYLIA

Wprowadzona diagnostyka układu "AIRBAG" dla modeli:

- Arkana
- Megane Conquest
- Megane IV Sedan Facelift

Wprowadzona diagnostyka układu „AUTOMATYCZNA SKRZYNIA BIEGÓW” dla modeli:

- Captur
- Kaptur
- Talisman Facelift
- Talisman Grandtour Facelift
- Twingo II

Wprowadzona diagnostyka układu "WTRYSK BENZYNA" dla modeli:

- Espace V Facelift
- Kiger
- Talisman Facelift
- Talisman Grandtour Facelift
- Triber

Wprowadzona diagnostyka układu "NAWIGACJA" dla modelu:

- Alpine A110

Wprowadzona diagnostyka układu "RADAR" dla modelu:

- City K-ZE

Wprowadzona diagnostyka układu "WSPOMAGANIE KIEROWNICY" dla modeli:

- Arkana
- Megane Conquest

Wprowadzona diagnostyka układu "NAPĘD 4X4" dla modeli:

- Captur I
- Kaptur

Wprowadzona diagnostyka nowych systemów dla modelu Latitude:

- BODY COMPUTER
- AUTOMATYCZNA SKRZYNIA BIEGÓW
- KLIMATYZACJA



CAR 75.0.0



- WYŚWIETLACZ WIELOFUNKCYJNY
- HAMULEC RĘCZNY
- DRZWI STRONA KIEROWCA/PASAŻER/TYLNE PRAWY/LEWE
- WSPOMAGANIE KIEROWNICY
- SYSTEM WZMOCNIENIA DŹWIĘKU
- SYSTEM MULTIMEDIALNY
- ZESTAW WSKAŹNIKÓW

RENAULT SAMSUNG

Wprowadzona diagnostyka dla nowych modeli:

- XM3 [21>]

Wprowadzona diagnostyka nowych systemów dla modelu SM6 Facelift:

- AUTOMATYCZNA SKRZYNIA BIEGÓW
- WTRYSK BENZYNA

Wprowadzona diagnostyka nowych systemów dla modelu XM3:

- AIRBAG
- WSPOMAGANIE KIEROWNICY

Wprowadzona diagnostyka układu "WTRYSK BENZYNA/LPG" dla modelu:

- SM6 Facelift

Wprowadzona diagnostyka nowych systemów dla modelu SM5:

- BODY COMPUTER
- AUTOMATYCZNA SKRZYNIA BIEGÓW
- KLIMATYZACJA
- WYŚWIETLACZ WIELOFUNKCYJNY
- HAMULEC RĘCZNY
- DRZWI STRONA KIEROWCA/PASAŻER/TYLNE PRAWY/LEWE
- WSPOMAGANIE KIEROWNICY
- SYSTEM WZMOCNIENIA DŹWIĘKU
- SYSTEM MULTIMEDIALNY
- ZESTAW WSKAŹNIKÓW

ROEWE

Wprowadzona diagnostyka układu "AIRBAG" dla modelu:

- RX5 Max

Wprowadzona diagnostyka układu „AUTOMATYCZNA SKRZYNIA BIEGÓW” dla modeli:

- i5
- i6



CAR 75.0.0



- RX3
- RX5

Wprowadzona diagnostyka układu "PRZETWORNIK DC/DC" dla modeli:

- Marvel X
- Ei5

Wprowadzona diagnostyka układu "EV CONTROL SYSTEM" dla modeli:

- Ei5
- Marvel X

Wprowadzona diagnostyka układu "GATEWAY" dla modeli:

- Ei5
- i6
- Marvel X
- RX5
- RX5 Max

Wprowadzona diagnostyka układu "INTERFEJS INFOROZRYWKOWY" dla modeli:

- Ei5
- i5
- i6
- Marvel X
- RX3
- RX5/MAX
- RX8

Wprowadzona diagnostyka układu "MODUŁ KONTROLI AKUMULATORA" dla modeli:

- Ei5
- Marvel X

Wprowadzona diagnostyka układu "MODUŁ KONTROLI ŁADOWANIA AKUMULATORA" dla modeli:

- Ei5
- Marvel X

Wprowadzona diagnostyka układu "SYSTEM KEYLESS GO" dla modeli:

- Ei5
- i5
- i6
- Marvel X
- RX3
- RX5/MAX



CAR 75.0.0



- RX8

Wprowadzona diagnostyka układu „ZESTAW WSKAŹNIKÓW” dla modeli:

- Ei5
- i6
- RX5
- RX8

Wprowadzona diagnostyka układu “NAPĘD ELEKTRYCZNY” dla modeli:

- Ei5
- Marvel X

Wprowadzona diagnostyka układu “BAGAŻNIK” dla modeli:

- Marvel X
- RX5/MAX
- RX8

SEAT

Wprowadzona diagnostyka układu “KAMERA COFANIA” dla modeli:

- Leon/Sportstourer

SKODA

Wprowadzona diagnostyka dla nowego modelu:

- Enyaq iV [21>]

Wprowadzona diagnostyka układu “KAMERA COFANIA” dla modeli:

- Octavia/Kombi

SMART

Wprowadzona diagnostyka układu “ABS” dla modeli:

- Forfour EV
- Fortwo EV Coupé
- Fortwo EV Cabrio

Wprowadzona diagnostyka układu “ACTIVE SOUND DESIGN” dla modeli:

- Forfour EV
- Fortwo EV Coupé
- Fortwo EV Cabrio

Wprowadzona diagnostyka układu “COMAND/AUDIO/MBUX” dla modeli:

- Forfour EV
- Fortwo EV Coupé



CAR 75.0.0



- Fortwo EV Cabrio

Wprowadzona diagnostyka układu "MODUŁ INTERFEJSU PRZEDNIEGO" dla modeli:

- Forfour/EV
- Fortwo Coupé/Cabrio/EV Coupé/EV Cabrio

Wprowadzona diagnostyka układu "SAM-F" dla modeli:

- Forfour EV
- Fortwo EV Coupé
- Fortwo EV Cabrio

SUBARU

Wprowadzona diagnostyka nowych systemów dla modelu Forester:

- AKUMULATOR HYBRYDOWY
- STEROWANIE PILOT
- IMMOBILIZER
- MODUŁ PAMIĘCI FOTEŁA
- SYSTEM HYBRYDOWY
- SYSTEM MONITORINGU STANU KIEROWCY
- NAPĘD ELEKTRYCZNY

Wprowadzona diagnostyka nowych systemów dla modelu Impreza:

- AKUMULATOR HYBRYDOWY
- GATEWAY
- STEROWANIE PILOT
- IMMOBILIZER
- MODUŁ PAMIĘCI FOTEŁA
- SYSTEM HYBRYDOWY
- NAPĘD ELEKTRYCZNY

Wprowadzona diagnostyka nowych systemów dla modelu Legacy:

- STEROWNIK POŁĄCZENIA POJAZDU
- KLIMATYZACJA
- GATEWAY
- STEROWANIE PILOT
- HEAD-UP DISPLAY
- IMMOBILIZER
- LEWAREK ZMIANY BIEGÓW
- RADAR KĄTA PRZEDNIEGO 1
- RADAR KĄTA PRZEDNIEGO 2
- CZUJNIK KĄTA SKRĘTU
- SYSTEM KEYLESS GO



CAR 75.0.0



- SYSTEM MONITORINGU STANU KIEROWCY
- LUSTERKA WSTECZNE

Wprowadzona diagnostyka nowych systemów dla modelu Outback:

- STEROWNIK POŁĄCZENIA POJAZDU
- KLIMATYZACJA
- GATEWAY
- STEROWANIE PILOT
- HEAD-UP DISPLAY
- IMMOBILIZER
- LEWAREK ZMIANY BIEGÓW
- RADAR KĄTA PRZEDNIEGO 1
- RADAR KĄTA PRZEDNIEGO 2
- CZUJNIK KĄTA SKRĘTU
- SYSTEM KEYLESS GO
- SYSTEM MONITORINGU STANU KIEROWCY
- LUSTERKA WSTECZNE

Wprowadzona diagnostyka nowych systemów dla modelu XV Crosstrek:

- AKUMULATOR HYBRYDOWY
- GATEWAY
- STEROWANIE PILOT
- IMMOBILIZER
- MODUŁ PAMIĘCI FOTEŁA
- SYSTEM HYBRYDOWY
- ŚWIATŁO SERWISOWE
- NAPĘD ELEKTRYCZNY

SUZUKI

Wprowadzone nowe schematy elektryczne dla modelu Across:

- AIRBAG
- KLIMATYZACJA
- CIŚNIENIE OPON
- WSPOMAGANIE KIEROWNICY
- SYSTEM HYBRYDOWY

TATA

Wprowadzona diagnostyka układu "ABS" dla modeli:

- Bolt
- Tiago
- Tigor
- Zest



CAR 75.0.0



Wprowadzona diagnostyka układu "AIRBAG" dla modeli:

- Bolt
- Tiago
- Tigor
- Zest

Wprowadzona diagnostyka układu "ASYSTENT PARKOWANIA" dla modeli:

- Bolt
- Tiago
- Tigor
- Zest

Wprowadzona diagnostyka układu "BODY COMPUTER" dla modeli:

- Bolt
- Tiago
- Tigor
- Zest

Wprowadzona diagnostyka układu "WTRYSK BENZYNA" dla modeli:

- Bolt 1.2 Turbo
- Nano 0.6i Mpi
- Safari 2.0i
- Tiago 1.2i Revotron
- Tigor 1.2i Revotron
- Zest 1.2i Turbo

Wprowadzona diagnostyka układu "WSPOMAGANIE KIEROWNICY" dla modeli:

- Bolt
- Tiago
- Tigor
- Zest

TOYOTA

Wprowadzona diagnostyka dla nowych modeli:

- C-HR EV [20>]
- Izoa EV [20>]
- Kluger Hybrid [19>]
- Mirai [21>]
- Proace Verso EV [21>]



CAR 75.0.0



Wprowadzona diagnostyka układu "ABS" dla modeli:

- Avanza
- Pixis Epoch
- Pixis Joy
- Pixis Mega
- Pixis Space

Wprowadzona diagnostyka układu „AUTOMATYCZNA SKRZYNIA BIEGÓW” dla modeli:

- Pixis Epoch
- Pixis Joy
- Pixis Mega
- Pixis Space

Wprowadzona diagnostyka układu „ZESTAW WSKAŹNIKÓW” dla modeli:

- Agya
- Avanza
- Pixis Epoch
- Pixis Joy
- Pixis Mega
- Pixis Space
- Wigo

UAZ

Wprowadzona diagnostyka nowych systemów dla modelu Patriot Facelift:

- ABS
- WTRYSK BENZYNA

VENUCIA

Wprowadzona diagnostyka dla nowych modeli:

- D60 [17>]
- M50V [17>]
- T60 [18>]
- T70 [17>]
- T90 [16>]

Wprowadzona diagnostyka dla modelu T90:

- GATEWAY

Wprowadzona diagnostyka układu "WYŚWIETLACZ WIELOFUNKCYJNY" dla modeli:

- D60
- M50V
- T70



CAR 75.0.0



- T90

VOLKSWAGEN

Wprowadzona diagnostyka dla nowych modeli:

- Arteon Shooting Brake [20>]
- ID.4 [21>]
- Polo [17>]

Wprowadzona diagnostyka układu „AUTOMATYCZNA SKRZYNIA BIEGÓW” dla modeli:

- CrossFox
- Gol
- Polo
- Saveiro
- Suran
- Voyage

Wprowadzona diagnostyka układu “MODUŁ KONTROLI AKUMULATORA” dla modelu:

- Touareg

Wprowadzona diagnostyka układu “SYSTEM 2 APLIKACJA SERVER 1 JAVA” dla modeli:

- ID. 3
- ID. 4

Wprowadzona diagnostyka układu “KAMERA COFANIA” dla modeli:

- ID. 3
- ID. 4

Wprowadzone nowe schematy elektryczne dla modelu Golf VIII:

- KAMERYMULTIFUNZIONE
- WSPOMAGANIE KIEROWNICY
- AIRBAG
- KLIMATYZACJA
- WTRYSK BENZYNA 1.0 / 1.4 / 1.5 / 2.0
- WTRYSK DIESEL 2.0
- WTRYSK METANU 1.5
- NAPĘD 4X4

Wprowadzone nowe schematy elektryczne dla modelu Passat B8:

- ASYSTENT PARKOWANIA
- WSPOMAGANIE KIEROWNICY
- NAPĘD 4X4
- AIRBAG
- AUTOMATYCZNA SKRZYNIA BIEGÓW 6 biegów



CAR 75.0.0



- AUTOMATYCZNA SKRZYNIA BIEGÓW 7 biegów
- ABS
- WTRYSK BENZYNA 1.4 / 1.8 / 2.0
- WTRYSK DIESEL 1.6 / 2.0

Wprowadzone nowe schematy elektryczne dla modelu Passat NMS:

- ASYSTENT PARKOWANIA
- CIŚNIENIE OPON
- WSPOMAGANIE KIEROWNICY
- AIRBAG
- ABS
- WTRYSK BENZYNA 2.0

Wprowadzone nowe schematy elektryczne dla modelu Polo:

- ASYSTENT PARKOWANIA
- KAMERYMULTIFUNZIONE
- WSPOMAGANIE KIEROWNICY
- AIRBAG
- KLIMATYZACJA
- AUTOMATYCZNA SKRZYNIA BIEGÓW 6 biegów
- ABS
- WTRYSK BENZYNA 1.0 / 1.5 / 2.0
- WTRYSK DIESEL 1.6

SUPERCAR

BENTLEY

Wprowadzona diagnostyka dla modelu Flying Spur [20>]:

- WTRYSK BENZYNA

Wprowadzona diagnostyka układu "DRZWI PRZÓD" dla modeli:

- Dawn
- Wraith

Wprowadzona diagnostyka układu "DRZWI TYŁ" dla modelu:

- Ghost

Wprowadzone nowe schematy elektryczne dla modelu Continental GT:

- WTRYSK BENZYNA
- ABS
- AIRBAG



CAR 75.0.0



- AUTOMATYCZNA SKRZYNIA BIEGÓW
- KLIMATYZACJA
- HAMULEC RĘCZNY
- NAWIGACJA
- CIŚNIENIE OPON
- ASYSTENT PARKOWANIA

FERRARI

Wprowadzona diagnostyka układu "ANTYWŁAMANIOWEGO" dla modelu:

- California T

Wprowadzona diagnostyka układu "WYŚWIETLACZ WIELOFUNKCYJNY" dla modeli:

- California T
- FF

Wprowadzona diagnostyka układu "LINIA CAN" dla modeli:

- 488 Pista/Spider/GTB/Pista Spider
- FF

Wprowadzona diagnostyka układu "MODUŁ INTERFEJSU TELEFON/NAWIGACJA" dla modeli:

- California T
- FF

Wprowadzona diagnostyka układu "REGULACJA FOTEŁA STRONA KIEROWCA/PASAŻER" dla modeli:

- 458 Italia/Spider
- 488 GTB/Spider
- California/30/T
- F12 Berlinetta
- F12tdf

Wprowadzona diagnostyka układu "SYSTEM WZMOCNIENIA DŹWIĘKU" dla modeli:

- 488 Pista/Spider/GTB/Pista Spider
- California/30/T
- F12 Berlinetta
- F12tdf

Wprowadzona diagnostyka układu "BAGAŻNIK" dla modelu:

- GTC4Lusso

Wprowadzona diagnostyka nowych systemów dla modelu 812 Superfast:

- ASYSTENT PARKOWANIA
- KLIMATYZACJA

- ELEMENTY STERUJĄCE STRONA KIEROWCY
- ZARZĄDZANIE STEROWNIKÓW MULTIMEDIALNYCH
- WYŚWIETLACZ WIELOFUNKCYJNY
- INTERFEJS INFOROZRYWKOWY
- ION-JEDNOSTKA JONIZUJĄCA
- RADAR
- WSPOMAGANIE KIEROWNICY
- SYSTEM WZMOCNIENIA DŹWIĘKU
- ZESTAW WSKAŹNIKÓW
- KAMERA PRZÓD
- KAMERA ASYSTENTA PARKOWANIA

Wprowadzona diagnostyka nowych systemów dla modelu F8 Tributo:

- ASYSTENT PARKOWANIA
- KLIMATYZACJA
- ELEMENTY STERUJĄCE STRONA KIEROWCY
- ZARZĄDZANIE STEROWNIKÓW MULTIMEDIALNYCH
- INTERFEJS INFOROZRYWKOWY
- RADAR
- SYSTEM WZMOCNIENIA DŹWIĘKU
- KAMERA PRZÓD
- KAMERA ASYSTENTA PARKOWANIA

Wprowadzona diagnostyka nowych systemów dla modelu GTC4Lusso/T:

- ASYSTENT PARKOWANIA
- KLIMATYZACJA
- ELEMENTY STERUJĄCE STRONA KIEROWCY
- ZARZĄDZANIE STEROWNIKÓW MULTIMEDIALNYCH
- WYŚWIETLACZ WIELOFUNKCYJNY
- INTERFEJS INFOROZRYWKOWY
- ION-JEDNOSTKA JONIZUJĄCA
- RADAR
- SYSTEM WZMOCNIENIA DŹWIĘKU
- KAMERA PRZÓD
- KAMERA ASYSTENTA PARKOWANIA

Wprowadzona diagnostyka nowych systemów dla modelu Monza SP:

- ASYSTENT PARKOWANIA
- KLIMATYZACJA
- ELEMENTY STERUJĄCE STRONA KIEROWCY
- ZARZĄDZANIE STEROWNIKÓW MULTIMEDIALNYCH
- INTERFEJS INFOROZRYWKOWY



CAR 75.0.0



- ION-JEDNOSTKA JONIZUJĄCA
- WSPOMAGANIE KIEROWNICY
- ZESTAW WSKAŹNIKÓW

Wprowadzona diagnostyka nowych systemów dla modelu Portofino:

- ASYSTENT PARKOWANIA
- ELEMENTY STERUJĄCE STRONA KIEROWCY
- ZARZĄDZANIE STEROWNIKÓW MULTIMEDIALNYCH
- INTERFEJS INFOROZRYWKOWY
- RADAR
- WSPOMAGANIE KIEROWNICY
- SYSTEM WZMOCNIENIA DŹWIĘKU
- KAMERA PRZÓD
- KAMERA ASYSTENTA PARKOWANIA

Wprowadzona diagnostyka nowych systemów dla modelu SF90 Stradale:

- ASYSTENT PARKOWANIA
- WYŚWIETLACZ WIELOFUNKCYJNY
- INTERFEJS INFOROZRYWKOWY
- RADAR
- WSPOMAGANIE KIEROWNICY
- SYSTEM WZMOCNIENIA DŹWIĘKU
- KAMERA PRZÓD
- KAMERA ASYSTENTA PARKOWANIA

FORD

Wprowadzona diagnostyka układu "BODY COMPUTER" dla modelu:

- GT

LAMBORGHINI

Wprowadzona diagnostyka dla nowego modelu:

- Huracan [21->] STO

MASERATI

Wprowadzona diagnostyka układu "WTRYSK BENZYNA" dla modelu:

- Levante 3.0i V6 Biturbo

Opracowany nowy schemat elektryczny "WTRYSK DIESEL - 3.0 V6" dla modeli: Ghibli/Quattroporte Diesel

Opracowany nowy schemat elektryczny "WTRYSK BENZYNA - 3.0i V6 Biturbo" dla modeli: Ghibli Diesel/



CAR 75.0.0



S/S Q4

Opracowany nowy schemat elektryczny "CIŚNIENIE OPON" dla modeli:

- Ghibli/Diesel/S/S Q4
- Quattroporte/Diesel/GTS/S/S Q4/Hybrid/Trofeo

Wprowadzone nowe schematy elektryczne dla układów:

- ASYSTENT PARKOWANIA
- ZAWIESZENIE
- AUTOMATYCZNA SKRZYNIA BIEGÓW
- HAMULEC RĘCZNY
- AIRBAG
- ABS

Dla modeli:

- Ghibli Diesel/S/S Q4/Hybrid/Trofeo

PORSCHE

Wprowadzona diagnostyka nowych systemów dla modelu Taycan:

- STEROWANIK SILNIKA ELEKTRYCZNEGO
- CENTRALINA OTA (OVER THE AIR)
- PRZETWORNIK WYSOKIEGO NAPIĘCIA
- GATEWAY
- HEAD-UP DISPLAY
- SOUND SYSTEM

Wprowadzona diagnostyka nowych systemów dla modelu 911:

- GATEWAY
- SOUND SYSTEM

Wprowadzona diagnostyka układu "STEROWNIK OTWIERANEGO DACHU" dla modeli:

- 718 Boxster
- Boxster

Wprowadzona diagnostyka układu "MODUŁ KONTROLI AKUMULATORA" dla modeli:

- Cayenne
- Panamera

Wprowadzona diagnostyka układu "MODUŁ KONTROLI ŁADOWANIA AKUMULATORA" dla modeli:

- Cayenne
- Panamera

Wprowadzona diagnostyka układu "SYSTEM NOKTOWIZYJNY" dla modeli:

- 911
- Cayenne
- Panamera
- Taycan