

BAZA DANYCH HaynesPro[®] zintegrowana z IDC5 TRUCK



**Wzbogacone wsparcie
techniczne do Twojej dyspozycji!**

TEHA

Zawartość Bazy Danych

Informacje techniczne zawarte w Bazie Danych HaynesPro[®] są podzielone na trzy moduły:



Tech



Electronics



Smart



Identyfikacja pojazdu

- Lokalizacja VIN i tabliczki znamionowej
- Dekoder VIN



Konserwacje

- Harmonogramy obsługi okresowej (oparte na OEM)
- Karty pracy pojazdu do wydrukowania
- Powiązane części
- Informacje ogólne
- Resetowanie wskaźnika przeglądu



Regulacje

- Regulacja geometrii kół
- Dane dotyczące emisji spalin
- Momenty dokręcenia
- Graniczne wartości zużycia
- Pojemności



Smary i płyny

- Jakość i lepkość



Podręczniki napraw

- Kalibracja i opróżnianie/napełnianie automatycznej skrzyni biegów
- System monitorowania ciśnienia w oponach (TPMS)
- Kalibracja i opróżnianie/napełnianie półautomatycznej skrzyni biegów
- Sprzęgło: demontaż/montaż
- Luz zaworowy
- Wtryskiwacz: demontaż/montaż



Przypomnienia/akcje serwisowe

- Akcje serwisowe związane z przepisami bezpieczeństwa OEM



Czasy napraw

- Standardowe czasy napraw
- Powiązane części
- Rozwiązane problemy



Ilustracje techniczne

- Powiązane części
- Momenty dokręcenia



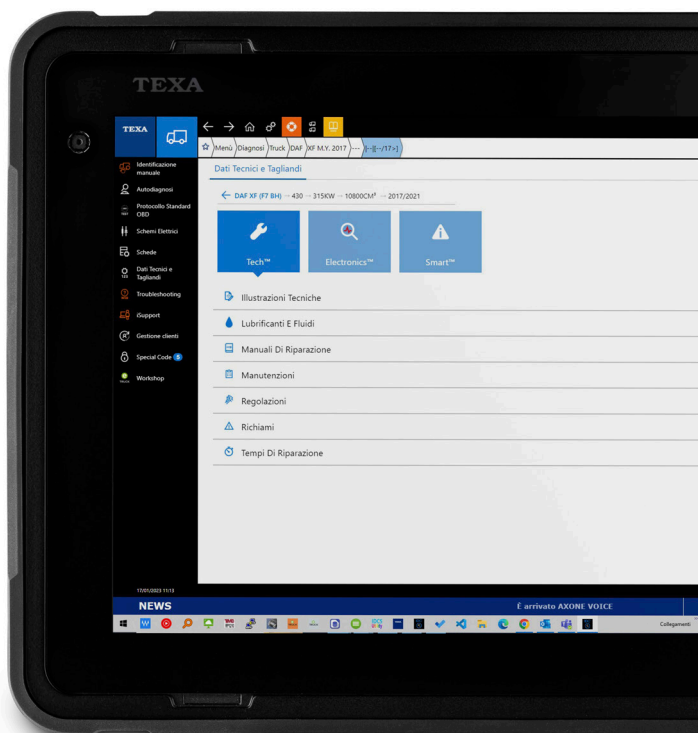
Bezpieczniki i przekaźniki

- Lokalizacja skrzynek bezpieczników i przekaźników
- Przegląd bezpieczników i przekaźników



Wskaźniki i Kontrolki

- Przegląd dostępnych kontrolek charakterystycznych dla danej marki



Nowa baza danych technicznych jest uzupełnieniem obecnych już w oprogramowaniu IDC5 TEXA informacji dotyczących napraw

Korzyści integracji z IDC5

PRAKTYCZNOŚĆ, PRECYZJA, INTUICJA

bez konieczności przerywania trwającej procedury diagnostycznej

Potrzebujesz podręczników napraw dla samochodu ciężarowego?

Chcesz sprawdzić harmonogramy przeglądów?

Chcesz sprawdzić terminy napraw?

Te wszystkie dane techniczne są doskonale zintegrowane z oprogramowaniem diagnostycznym IDC5 TEXA i dostępne w menu głównym w zakładce "Dane techniczne i kontrolne" bez konieczności przerywania trwającej procedury diagnostycznej.



Aby aktywować roczny abonament **TEX@INFO TRUCK** – **BAZA DANYCH** - należy spełnić poniższe wymagania

1

Posiadać jedno z następujących urządzeń TEXA: **AXONE Nemo**, **AXONE NEMO 2**, **AXONE VOICE**, lub komputer PC z systemem operacyjnym Windows 10 lub wyższym oraz z aktywnym i zaktualizowanym do wersji 52.1.2 lub wyższej oprogramowaniem TRUCK.



2

Posiadać **aktywny** abonament **TEXPACK TRUCK**



3

Posiadać w warsztacie stabilne **połączenie internetowe**

