

IDC5
SOFTWARE
UPDATE

TRUCK 53.0.0



TRUCK 53.0.0

Szanowny Kliencie,

nowe funkcje diagnostyczne zawarte w aktualizacji **IDC5 TRUCK 53.0.0**, która zawiera również ciągłe aktualizacje **IDC5 TRUCK 52.0.1 / 52.0.2 / 52.0.3 / 52.1.0 / 52.1.1 / 52.1.2 / 52.2.0 / 52.2.1 / 52.2.2 / 52.2.3 / 52.2.4 / 52.2.5 / 52.2.6**, umożliwiają pracę na dużej liczbie pojazdów należących do marek najpopularniejszych producentów. Praca, którą wykonali programiści TEXA pojazdów przemysłowych, lekkich pojazdów użytkowych i autobusów gwarantuje wszystkim mechanikom możliwość korzystać z narzędzi diagnostycznych, które są zawsze aktualne i najnowocześniejsze, aby z powodzeniem działać na rozległym obszarze większości pojazdów na drogach.

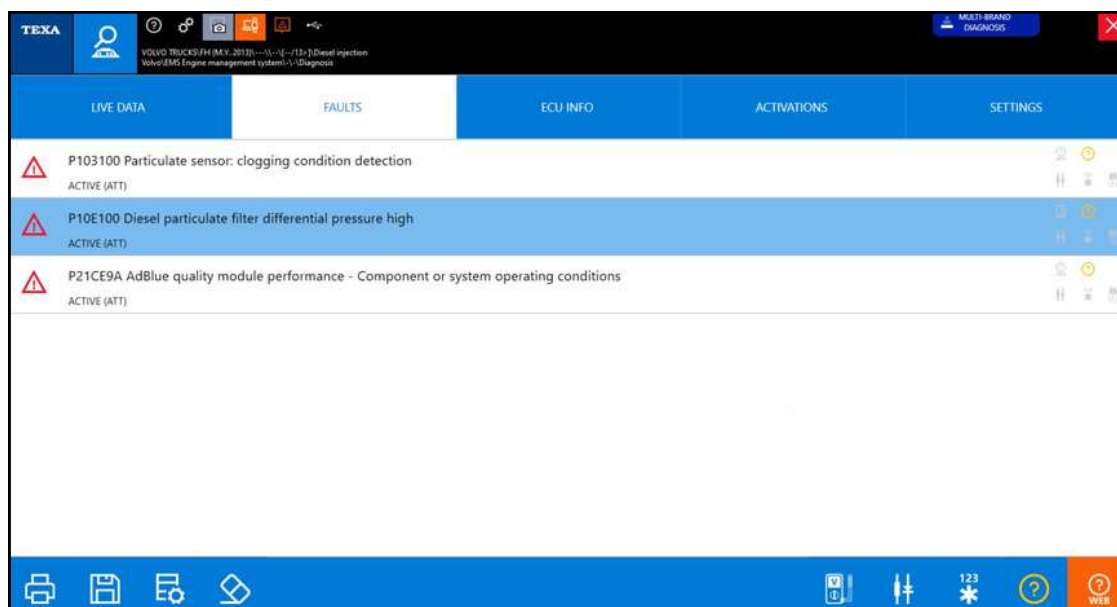
IDC5 TRUCK 53.0.0 zawiera nowe możliwe wybory dla głównych marek na całym świecie, między innymi: **ALLISON, BENDIX, CATERPILLAR, CITROEN, CUMMINS, DAF, DENNIS EAGLE, DETROIT, DODGE, EATON, FIAT PROFESSIONAL, FORD, FPT, FREIGHTLINER, HINO, INTERNATIONAL, IRISBUS, IRIZAR - Integral, ISUZU, IVECO, IVECO (LATAM), IVECO BUS, KAMAZ, KENWORTH, KNORR-BREMSE, MACK, MAN, MERCEDES-BENZ, MERCEDES-BENZ (EVOBUS), MERCEDES BENZ (LATAM / AZJA PACYFIK), MITSUBISHI FUSO, MULTICAR, NEOPLAN, NISSAN, OPEL, PETERBILT, PEUGEOT, PIAGGIO, RENAULT, RENAULT TRUCK, RENAULT CIĘŻARÓWKI, SCANIA, SCANIA (LATAM), TEMSA, TEREX, VAN HOOL, VOLKSWAGEN, VOLKSWAGEN TRUCK, VOLVO BUS, VOLVO TRUCKS, WABCO, YANMAR, ZF.**

Aktualizacja **TRUCK 53.0.0** oferuje również nowe, bardzo przydatne schematy elektryczne i karty Dashboard.

NOWOŚCI W OPROGRAMOWANIU

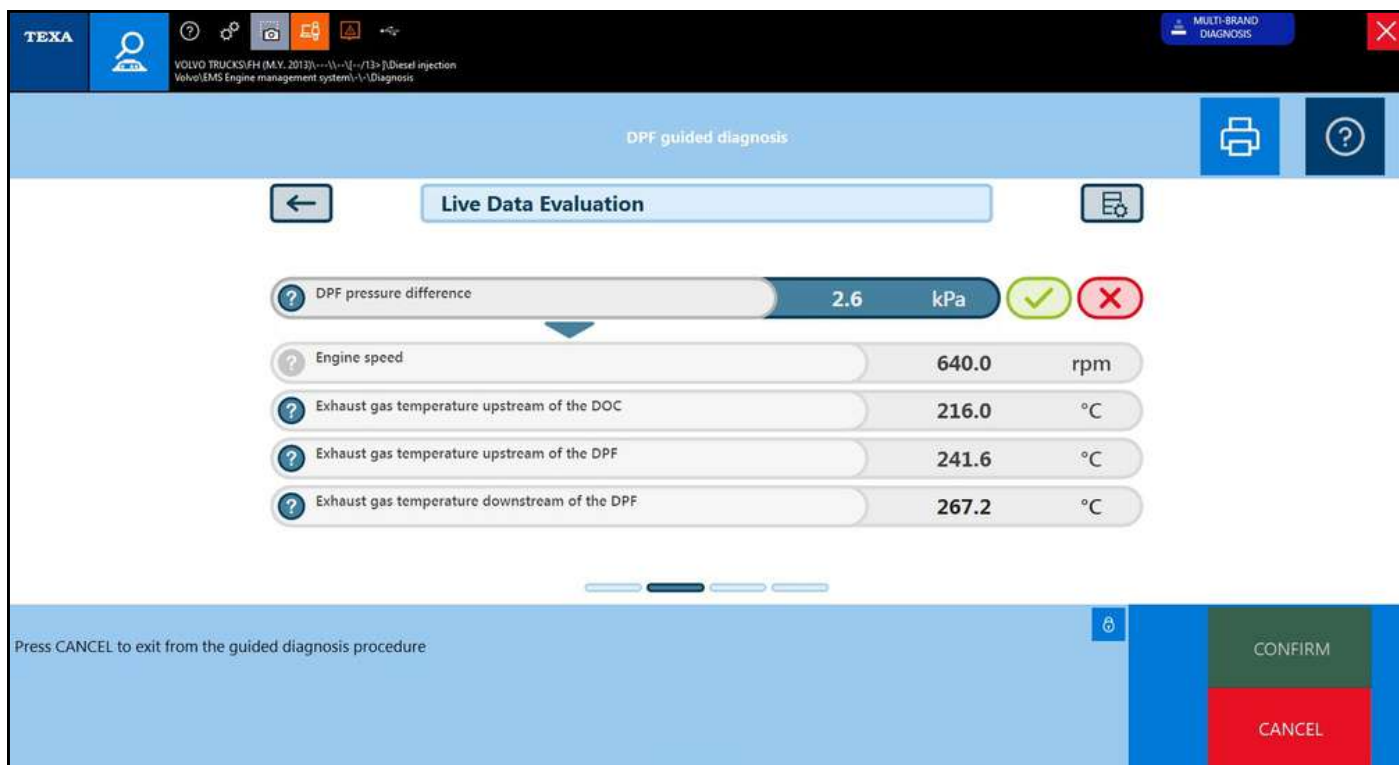
Diagnostyka prowadzona

Ta nowa funkcja, wprowadzona wraz z wersją **IDC5 TRUCK 53.0.0** i oparta na zasadach poprzedniego procesu „Kontroli poprawności systemu”, umożliwi użytkownikom przeprowadzanie dogłębnej kontroli rozwiązywania problemów. Prowadzona diagnostyka pokaże w graficzny, intuicyjny i interaktywny sposób działania, które należy podjąć, aby wykonać określoną naprawę lub sprawdzić komponent, gwarantując rozwiązanie poprzez sugestie i wskazania oparte na logicznym procesie. Jeśli jest dostępna dla określonego systemu diagnostycznego, funkcję Diagnostyki Wspomaganej można przywołać na stronie błędu za pomocą określonej ikony powiązanej z błędem.



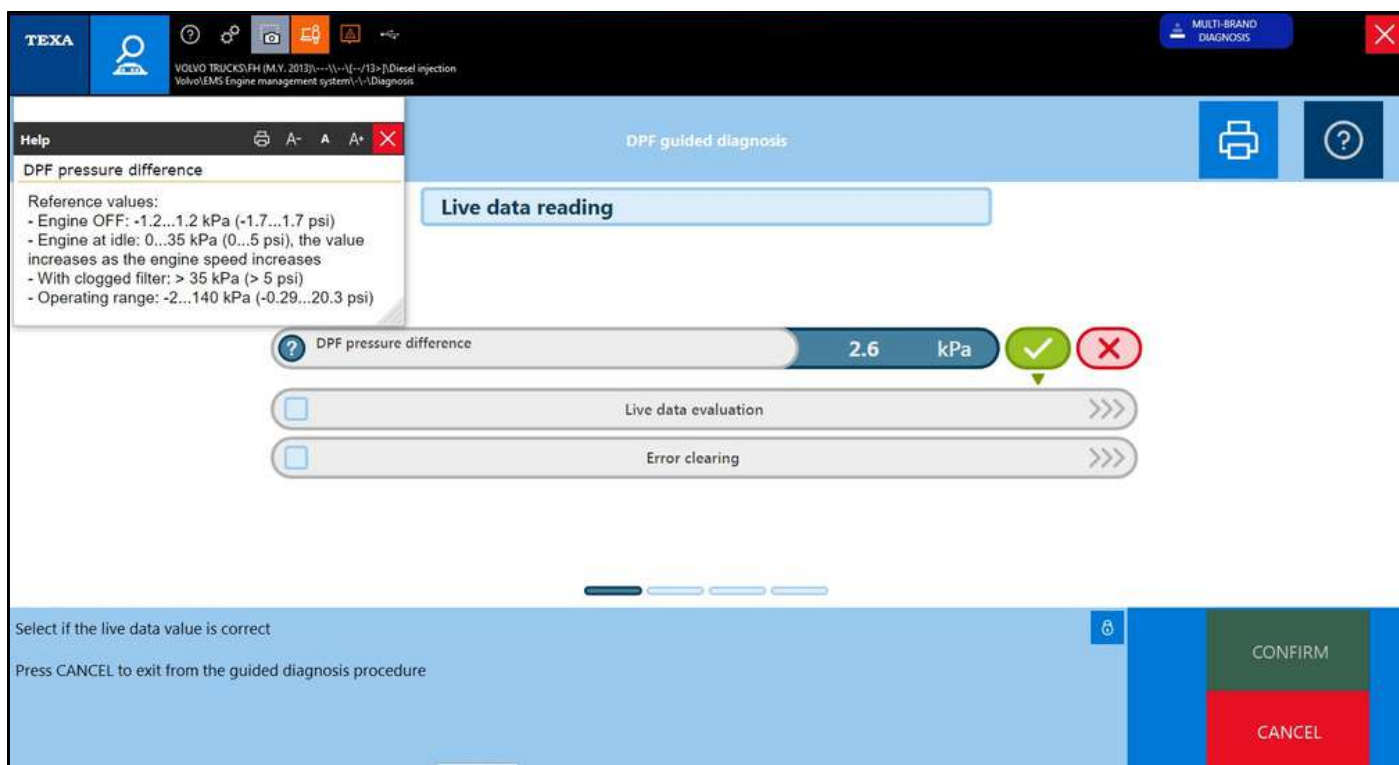
Ekran strony błędu.

Procedura wskaże wartość parametrów związanych z błędem, następnie do mechanika będzie należała ocena, czy wartość można uznać za poprawną i potwierdzenie kliknięciem, czy jest ona prawidłowa, czy nie.



Ocena parametrów.

Jeżeli wartość parametrów zostanie uznana za mieszczącą się w normie, procedura Diagnostyka wspomagana wskaże możliwą serię dodatkowych kontroli lub możliwość skasowania błędu.



Możliwość skasowania błędów.

TEXA VOLVO TRUCKS/FH (M.V. 2013) Diesel injection Volvo/EMS Engine management system \Diagnosis MULTI-BRAND DIAGNOSIS

DPF guided diagnosis

Technical data sheet check

DPF pressure difference 2.6 kPa

Self-diagnostic device sheets
incorrect user quality
Fault in the differential pressure sensor

Recommended repair

Perform the following checks:

- Check and correct the error codes related to the engine or differential pressure sensor
- Check the efficiency of the DPF and its proper assembly
- Verify the efficiency of the differential pressure sensor and its electrical and pneumatic connections
- Make sure there are no obstructions to the passage of the exhaust gases also in the section after the DPF, verify the absence of crystallised urea in the SCR
- Remove the flexible pipe and activate the accelerator a few times to eliminate any possible loose deposits of soot
- Check if there is visible smoke when activating the accelerator in neutral
- If there is an abnormal amount of smoke coming from the engine
- Check for the presence of oil in the flexible pipe or in the silencer's intake
- If there is oil, visually check the turbocharger
- Check for possible fuel leaks from the injectors
- Check the accelerator, if applicable
- Check for possible leaks in the exhaust system

Notes

Ocena z biuletynem technicznym.

TEXA VOLVO TRUCKS/FH (M.V. 2013) Diesel injection Volvo/EMS Engine management system \Diagnosis MULTI-BRAND DIAGNOSIS

DPF guided diagnosis

Wiring diagram check

DPF pressure difference 2.6 kPa

Device card

Information
This technical sheet supplies general information regarding the mechatronic component selected.
This type of information sheet is only available for the components for which a detailed technical sheet is not provided for.

Description
A differential pressure sensor is used to measure the pressure drop between two points.
In fact, it has two inputs that correspond to the two measurement points.
It is a combined sensor: made up of two primary sensors built into a single body.

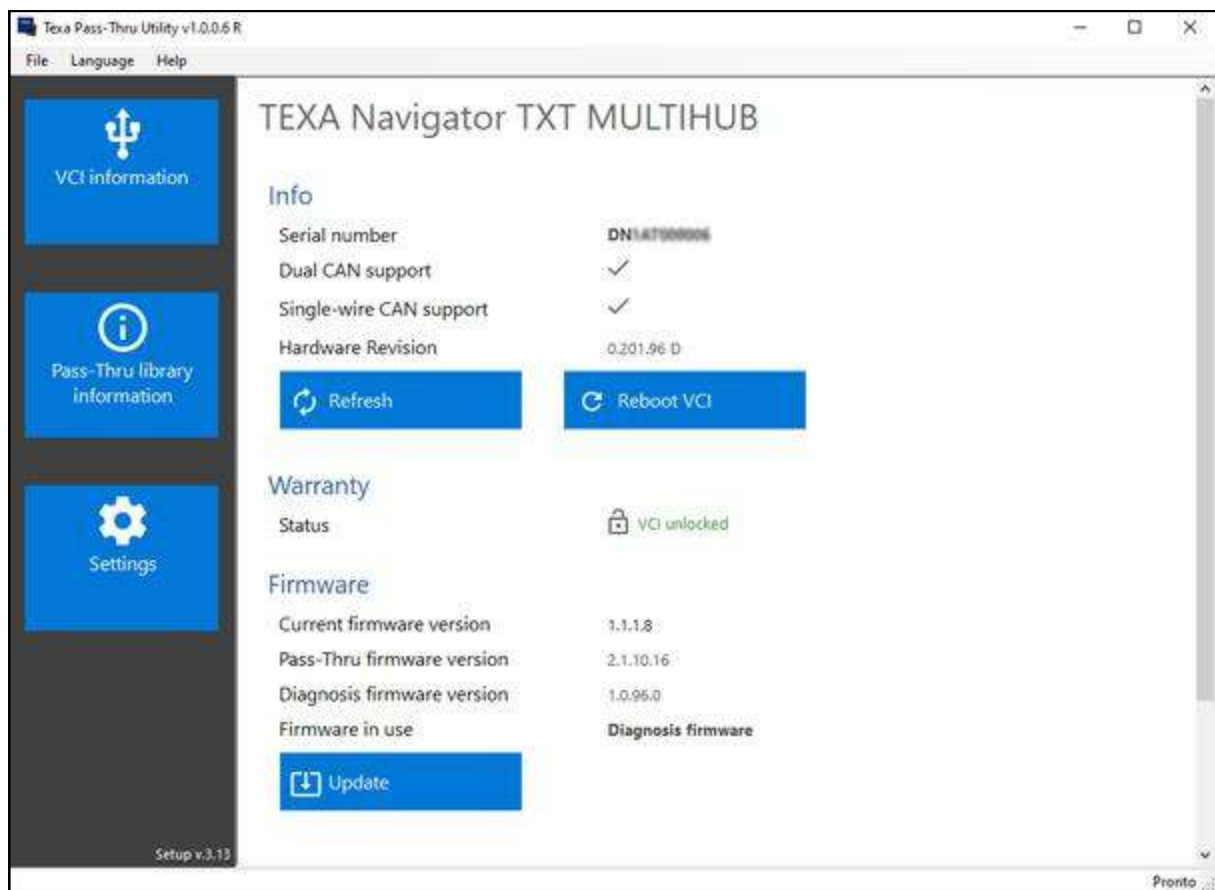
Ocena ze schematem elektrycznym.

Funkcje RP1210 i PASS-THRU.

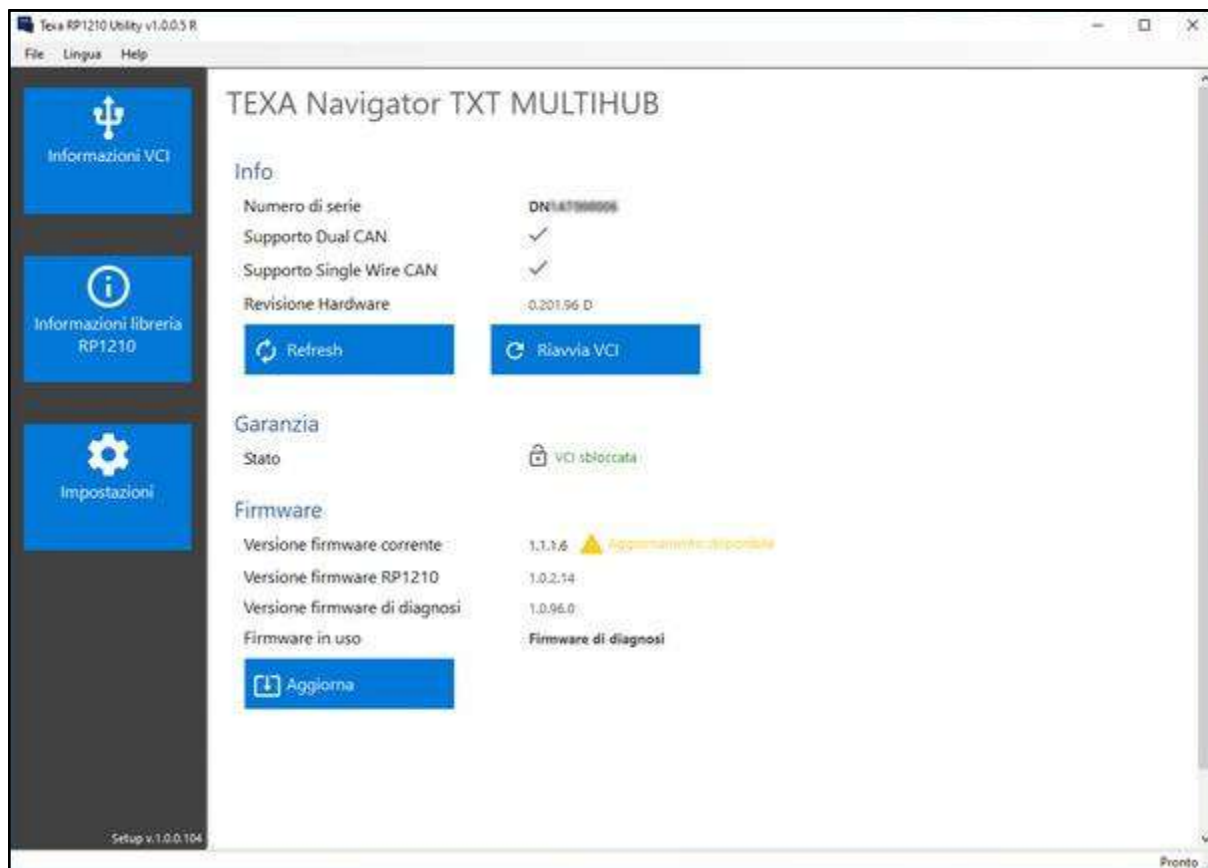
Począwszy od wersji **IDC5 TRUCK 53.0.0** zaimplementowano nowe funkcje PASS-THRU. Dla środowiska Truck, korzystającego z aplikacji PASS-THRU Cortex Utility, protokół J2534 jest teraz dostępny dla TEXA Navigator TXT (CORTEX) i TEXA Navigator TXT MULTIHUB. W aplikacji TEXA RP1210 zaimplementowano protokół RP1210, który może być używany tylko z TEXA Navigator TXT MULTIHUB VCI.



Aplikacje PASS-THRU Cortex i RP1210



PASS-THRU Cortex menu.

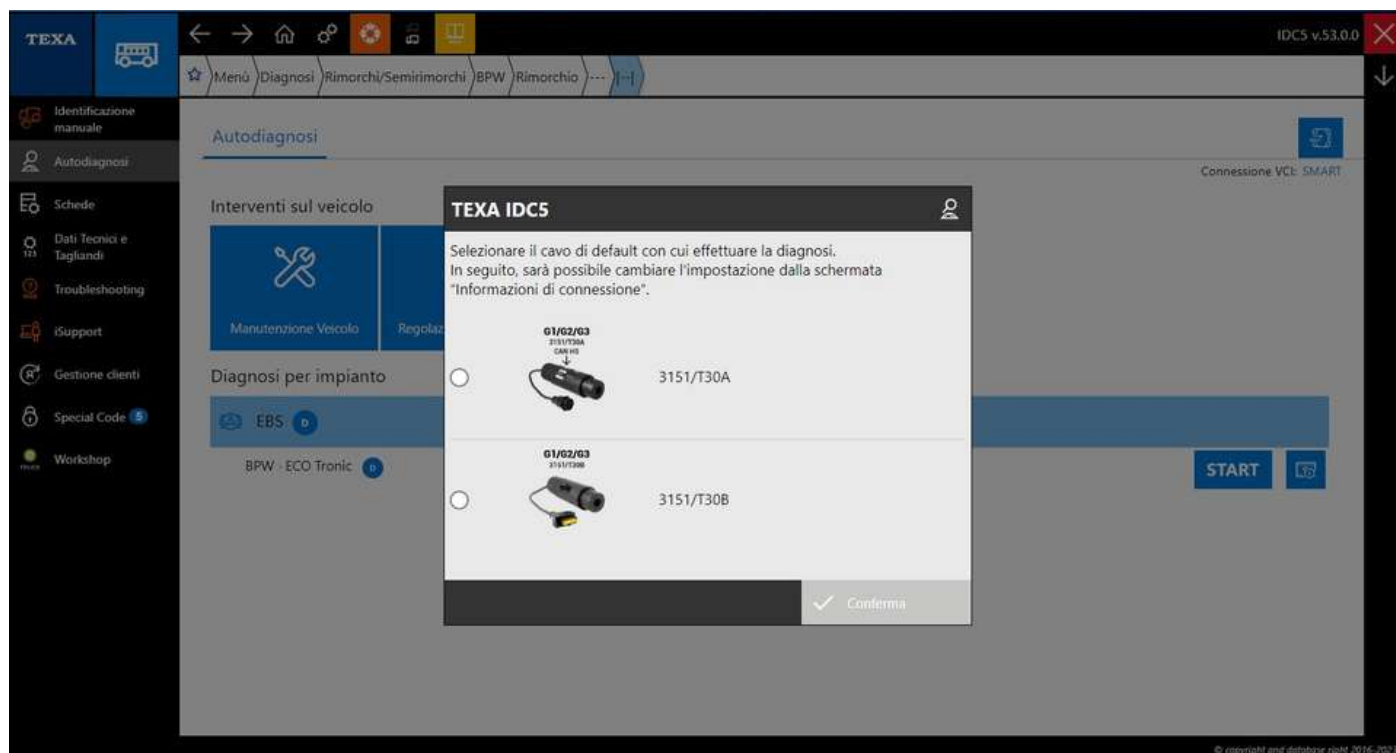


TEXA RP1210 menu.

Zarządzanie przewodem domyślnym dla kategorii Przyczepy.

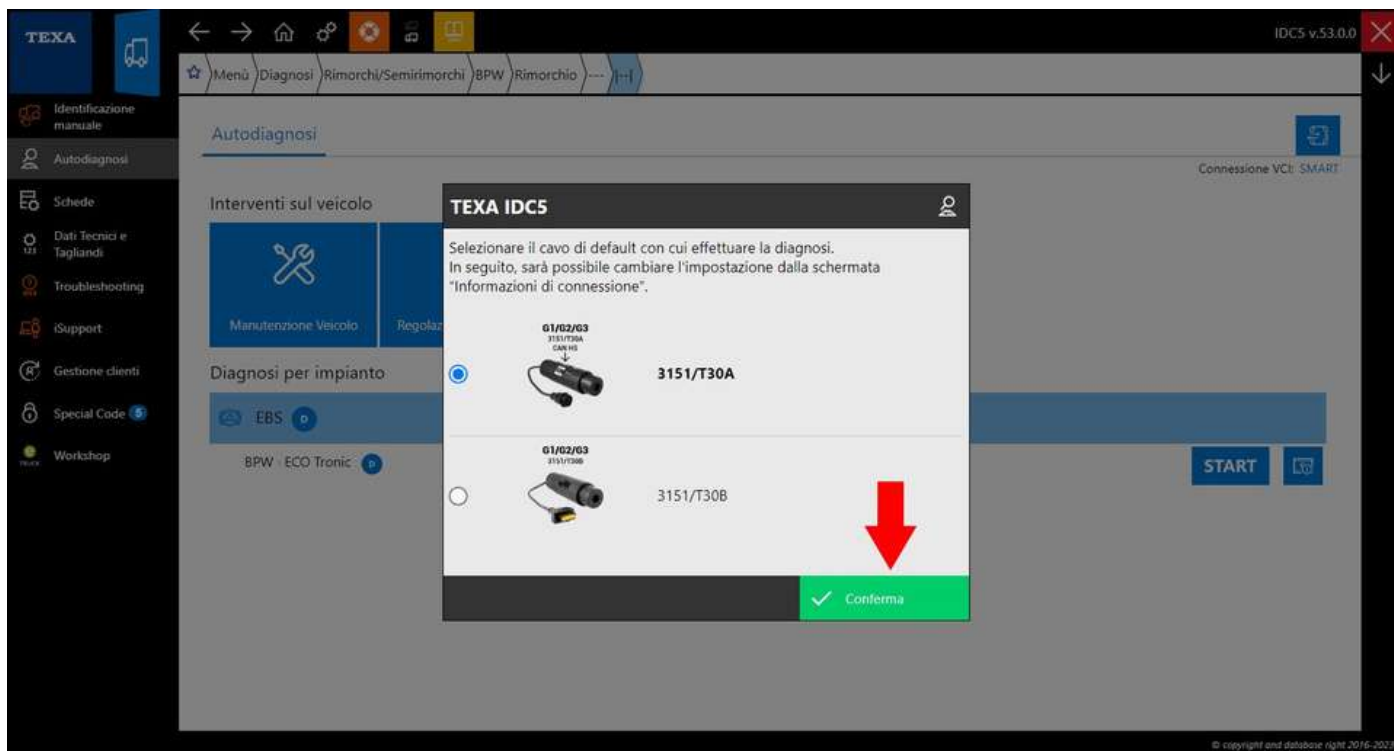
Począwszy od wersji IDC5 TRUCK 53.0.0 zaimplementowano wybór domyślnego przewodu diagnostycznego dla kategorii Przyczepa. Można go wybrać pomiędzy: 3151/T30A i 3151/T30B.

Podczas uzyskiwania dostępu do diagnostyki za pomocą przycisku START, jeśli diagnosytyka jest uruchomiona po raz pierwszy, zostanie wyświetlony wybór adaptera.



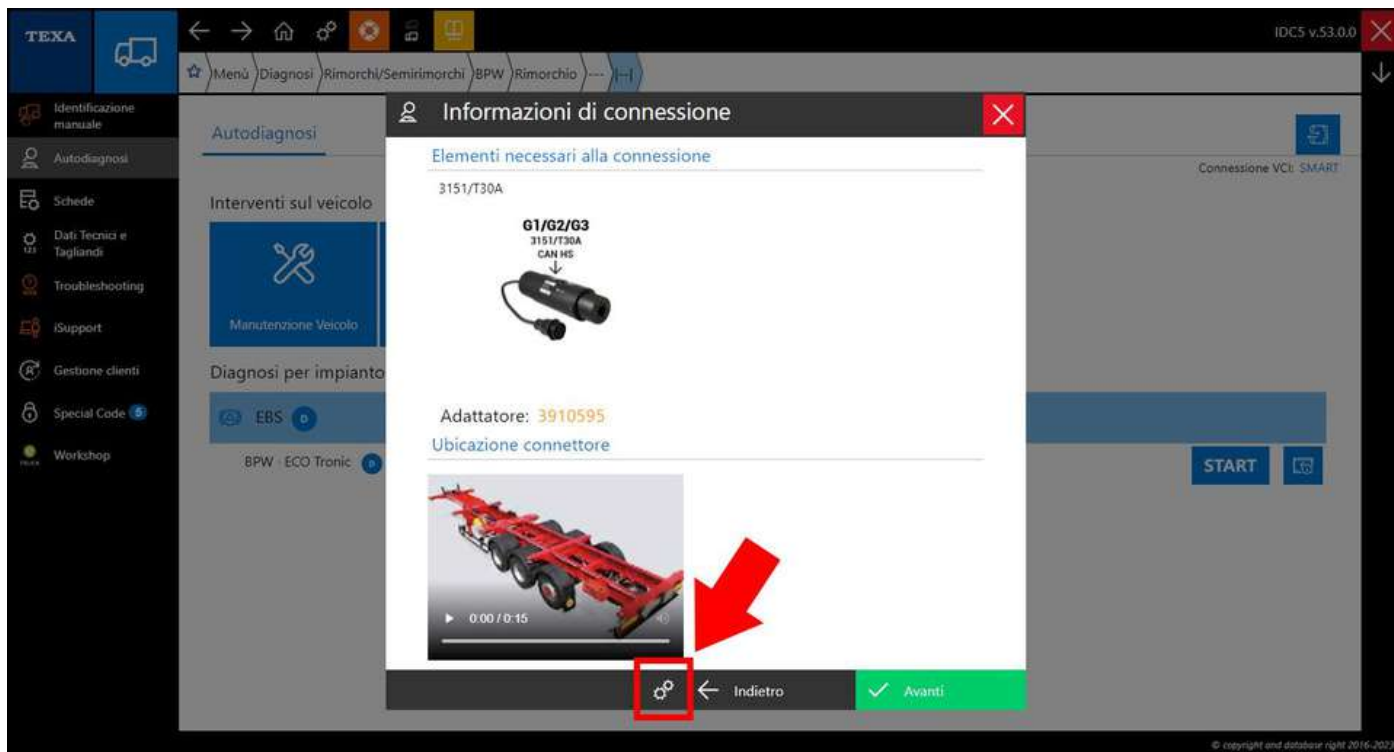
Wybór przewodu

Klient wybiera adapter do użycia, który zostanie zapisany jako ulubiony.

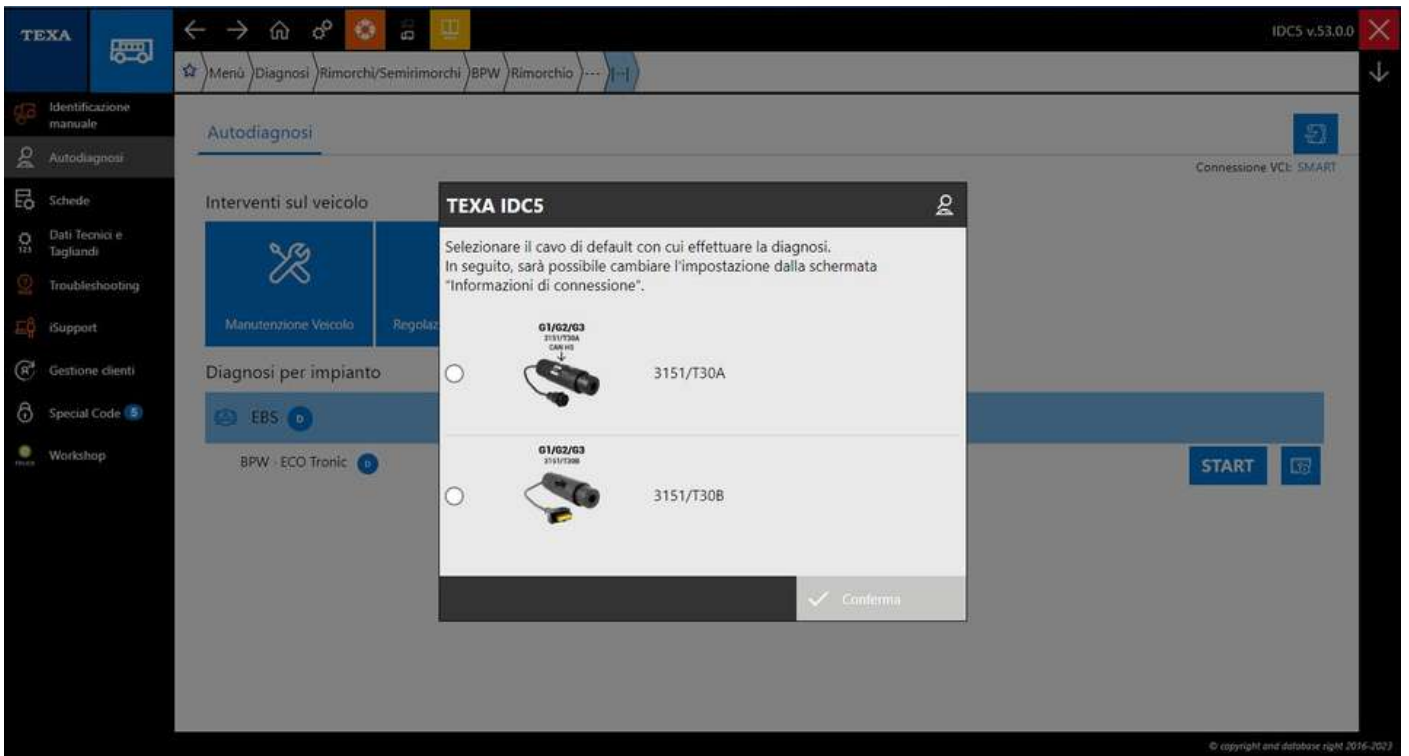


Potwierdź wybór

Aby zmienić wybór ulubionego kabla, będziesz musiał nacisnąć przycisk informacji o połączeniu: w tym przypadku pojawią się oba kable.



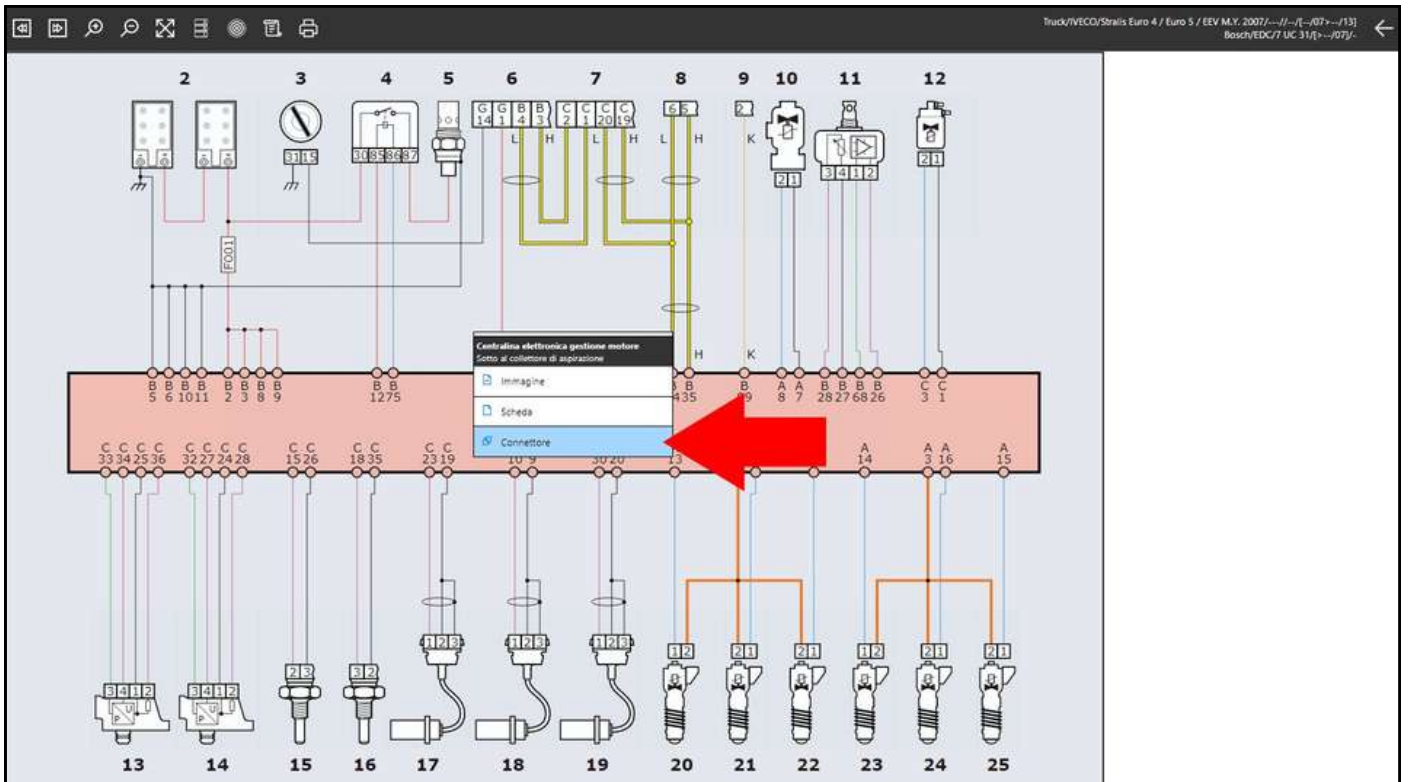
Przycisk informacji o połączeniu.



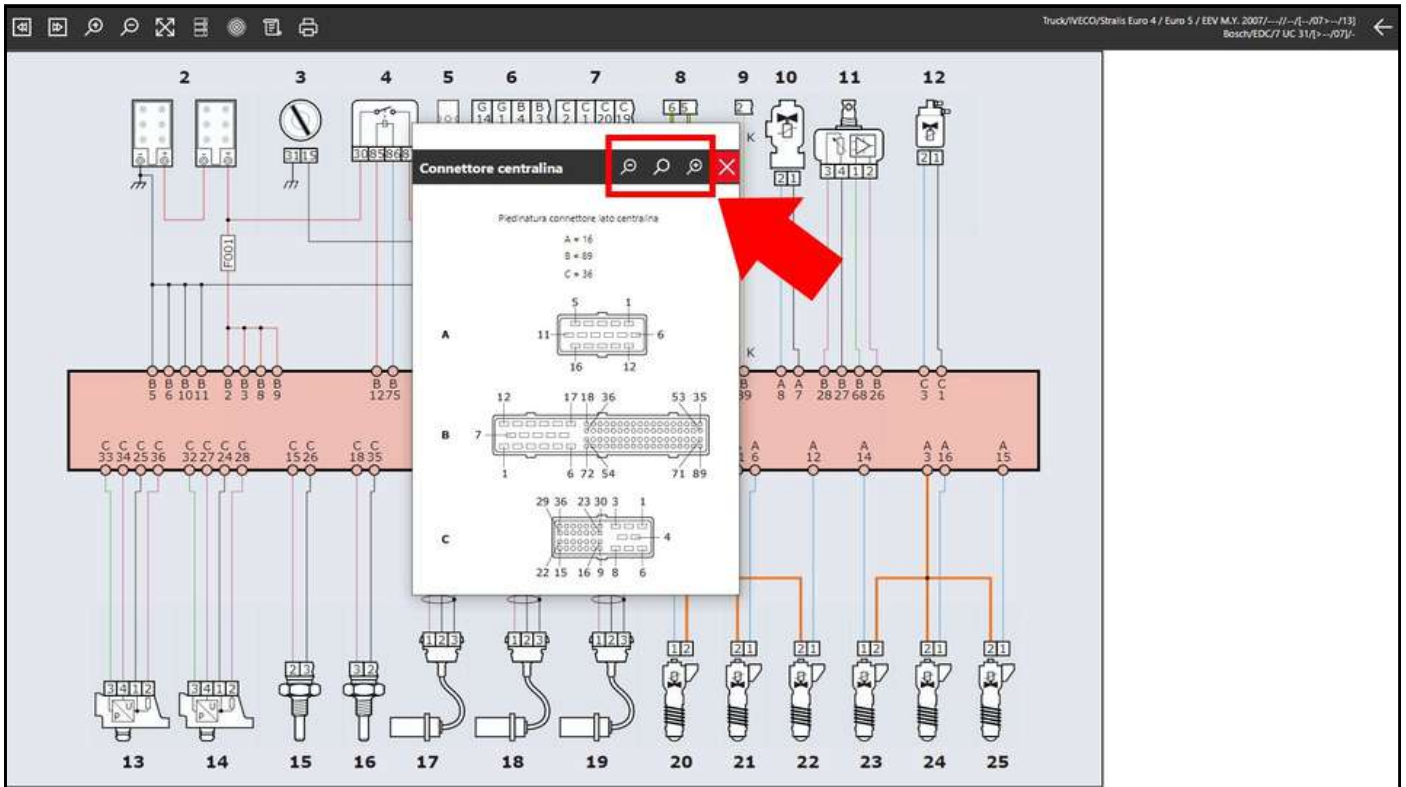
Wybór adaptera.

Powiększony obraz złącza na schemacie elektrycznym.

Począwszy od wersji **IDC5 TRUCK 53.0.0** zaimplementowano nową funkcję powiększania obrazu dla złączy w schemacie elektrycznym.



Zdjęcie schematu elektrycznego



Powiększenie obrazu

Miga przycisk Dashboard na stronie parametrów.

Począwszy od wersji **IDC5 TRUCK 53.0.0**, zaimplementowano nową funkcję wizualną dla przycisku Dashboard na stronie parametrów.

The screenshot shows the diagnostic interface with the following parameters:

PARAMETRI	ERRORI	INFO ECU	ATTIVAZIONI	REGOLAZIONI
Pressione dell'olio motore				448.0 kPa 448.0 ▲▼ 448.0
Livello olio motore				N.A. % 32 ▲▼ 32
Tempo totale motore acceso				4682.3 h 4682.3 ▲▼ 4682.3
Modalità veicolo				Motore spento
Tensione batteria				25.6 V 25.6 ▲▼ 25.6
Percorrenza totale				5242.9 km 5242.9 ▲▼ 5242.9
Distanza percorsa totale				891289.6 km 891289.6 ▲▼ 891289.6
Totale carburante utilizzato durante la guida				167772.2 l 167772.2 ▲▼ 167772.2
Ore di guida totali				27984.4 h 27984.4 ▲▼ 27984.4
Totale carburante utilizzato				167772.16 l 167772.16 ▲▼ 167772.16
Temperatura olio motore				25.0 °C

A red arrow points to a pulsating icon in the bottom navigation bar, which is highlighted with a red box.

Pulsujący przycisk na desce rozdzielczej.

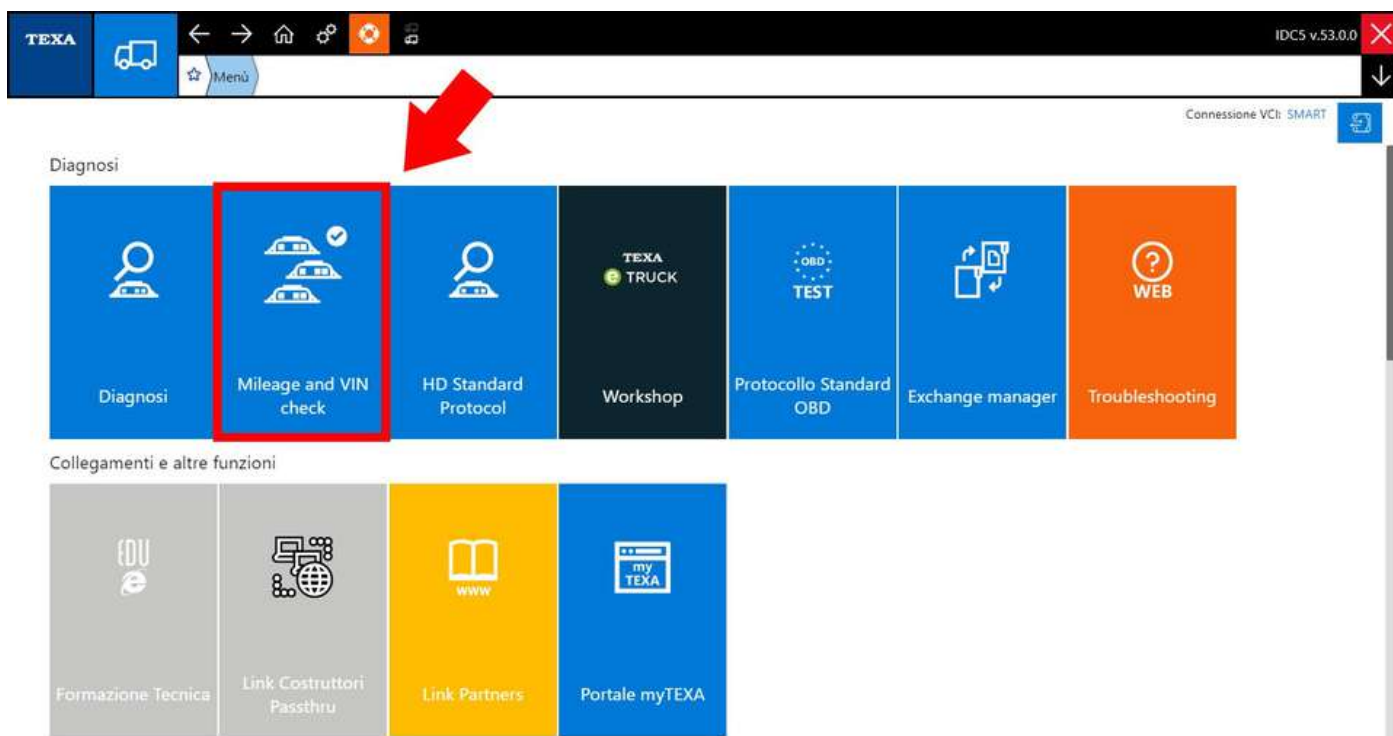
Odblokowanie chronionych sterowników w pojazdach grupy VOLKSWAGEN.

Obecnie coraz więcej pojazdów jest wyposażonych w jedną lub więcej chronionych jednostek sterujących, które producenci wprowadzili ze względów bezpieczeństwa cybernetycznego. Wśród nich znajdują się również najnowsze pojazdy koncernu Volkswagen. Dzięki TEXA, począwszy od aktualizacji **IDC5 TRUCK 53.0.0**, będzie można przeprowadzić pełną diagnostykę chronionych jednostek sterujących. Aby aktywować funkcję oprogramowania, musisz mieć aktywną subskrypcję usługi TEXPACK TRUCK i utworzyć konto osobiste za pośrednictwem portalu myTEXA. Jest to prosta i intuicyjna procedura, która wymaga zarejestrowania i potwierdzenia tożsamości za pomocą weryfikacji tożsamości i MFA (uwierzytelnianie wieloskładnikowe). Uwierzytelnianie wieloskładnikowe MFA, wymaga podania co najmniej dwóch czynników weryfikacyjnych w celu uzyskania dostępu do chronionych funkcji.

UWAGA: Aby uzyskać więcej informacji na temat procedury rejestracji, skontaktuj się z dystrybutorem TEXA, który dostarczy wszystkie materiały informacyjne.

Sprawdzenie przebiegu i VIN

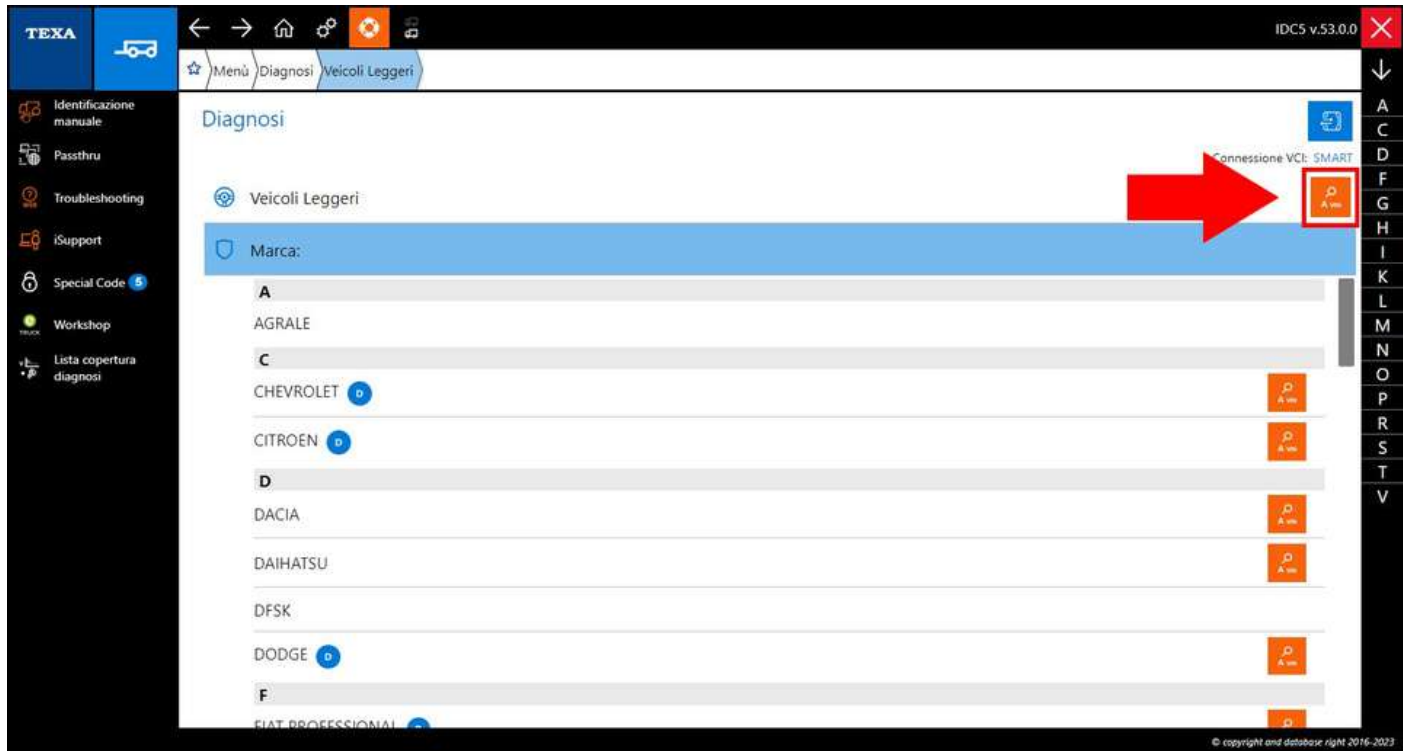
Aktualizacja oprogramowania **IDC5 TRUCK 53.0.0** zawiera funkcję „Sprawdzenie przebiegu i numeru VIN” w menu diagnostycznym. Ta funkcja umożliwi użytkownikom uruchomienie odczytu wartości przebiegu i/lub numeru VIN (Vehicle Identification Number) zapisanych w pojedynczych jednostkach sterujących pojazdu.



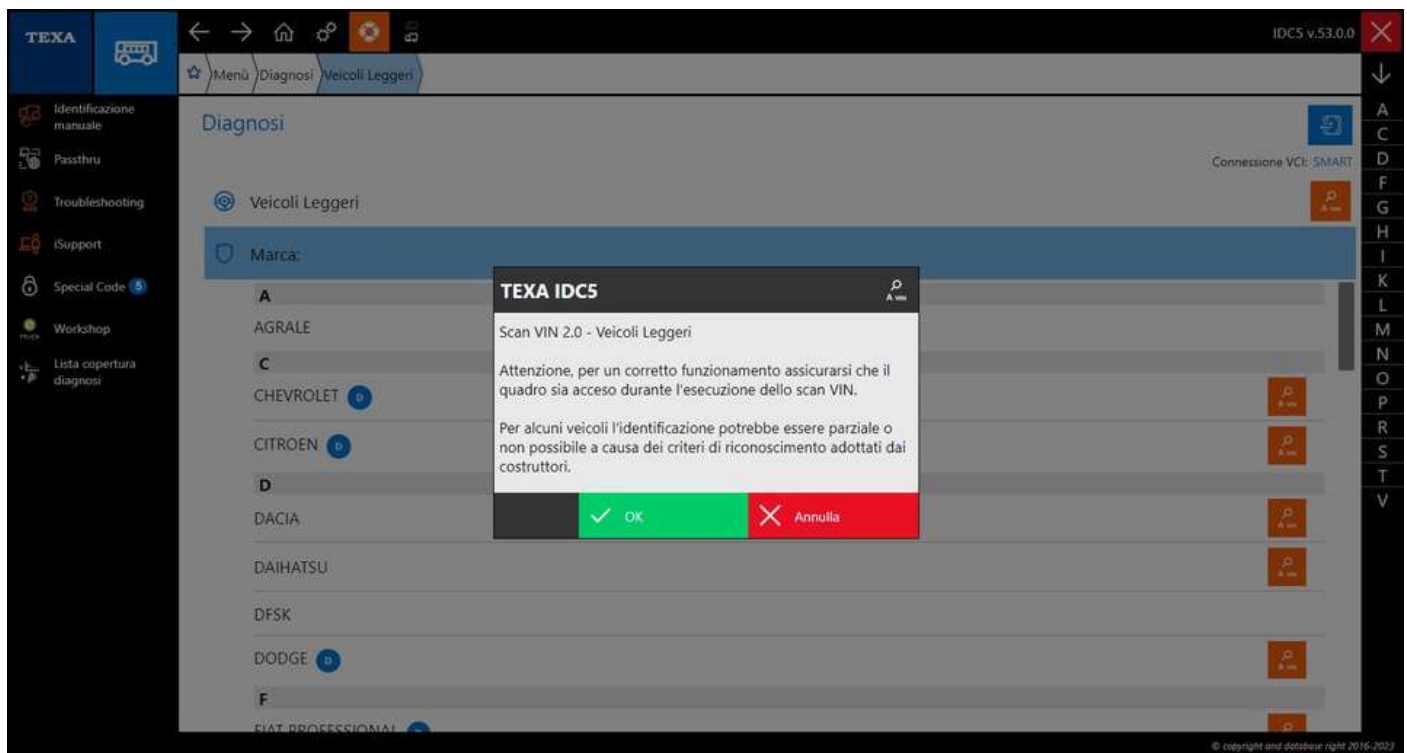
Przycisk sprawdzenia przebiegu i numeru VIN.

Scan VIN 2.0

Aktualizacja oprogramowania IDC5 TRUCK 53.0.0 zawiera funkcję skanowania numeru VIN (Vehicle Identification Number) bez konieczności wybierania konkretnej marki.



Przycisk VIN Scan 2.0



Rozpoczęcie VIN Scan 2.0

RYNEK ŚWIATOWY

SAMOCZODY CIEŻAROWE

zaktualizowano 28 marek

(ALLISON Trasmissione, BENDIX-KNORR, BOSCH SCR, CATERPILLAR Motore, CUMMINS Motore, DAF, DAF (LATAM), EATON Trasmissione, FORD, GAZ, HINO, ISUZU, ISUZU Motore, IVECO, IVECO (LATAM), KAMAZ, LIEBHERR Motore, MAN, MERCEDES-BENZ, MERCEDES-BENZ (LATAM / ASIA PACIFIC), MITSUBISHI FUSO, RENAULT TRUCKS, ROSENBAUER, SCANIA, SCANIA (LATAM), SHACMAN, VOLKSWAGEN TRUCKS, WABCO).

AUTOBUSY & AUTOKARY

zaktualizowano 20 marek

(ALLISON Trasmissione, BENDIX-KNORR, BOSCH SCR, CUMMINS Motore, IRISBUS, IRIZAR – Integral, ISUZU, IVECO BUS, KARSAN, MAN, MERCEDES-BENZ (EVOBUS), MITSUBISHI FUSO, MOBIPEOPLE, NEOPLAN, SCANIA, TEMSA, VAN HOOL, VOLVO BUS, WABCO, ZF Trasmissione).

LEKKIE SAMOCZODY DOSTAWCZE

zaktualizowano 20 marek

(ALLISON Trasmissione, CHEVROLET, CITROEN, CUMMINS Motore, FIAT PROFESSIONAL, FORD, ISUZU, IVECO, IVECO (LATAM), LDV, MAN, MAXUS, MERCEDES-BENZ, MERCEDES-BENZ (LATAM / ASIA PACIFIC), MITSUBISHI, NISSAN, OPEL, PEUGEOT, RENAULT, VOLKSWAGEN).

PRZYCZEPY/NACZEPY

zaktualizowano 2 marki

(KNORR – BREMSE, WABCO).

MAŁE SAMOCZODY UŻYTKOWE

zaktualizowano 5 marek

(DULEVO, HAKO, MEILI, MULTICAR, PIAGGIO).

AMERYKA PÓŁNOCNA

SAMOCZODY CIEŻAROWE

zaktualizowano 21 marek

(ALLISON Trasmissione, BENDIX-KNORR, CATERPILLAR Motore, CUMMINS Motore, DENNIS EAGLE, DETROIT Motore, EATON Trasmissione, FREIGHTLINER, HINO, INTERNATIONAL Motore, ISUZU (North America), KENWORTH, MACK, MITSUBISHI FUSO, PETERBILT, RENAULT TRUCK, TEREX, VOLVO TRUCKS, WABCO, WESTERN STAR, ZF Trasmissione).

AUTOBUSY & AUTOKARY

zaktualizowano 7 marek

(ALLISON Trasmissione, BENDIX-KNORR, CATERPILLAR Motore, CUMMINS Motore, DETROIT Motore, EATON Trasmissione, ZF Trasmissione).

LEKKIE SAMOCZODY DOSTAWCZE

zaktualizowano 4 marek

(DODGE, FORD, FREIGHTLINER, INTERNATIONAL).

SCHEMATY ELEKTRYCZNE

563 nowych schematów elektrycznych

KARTY DASHBOARD

1884 nowych kart Dashboard (parametry rzeczywiste, regulacje, ustawienia)

50 nowych TGS3 Dashboard.

BIULETYNY TECHNICZNE

156 nowych biuletynów technicznych

TECRMI

TECRMI TECHNICAL DATA

Dodano nowe dane techniczne TecRMI dla następujących modeli:

zaktualizowano 19 marek

(CITROEN, DAF, FIAT PROFESSIONAL, FORD, ISUZU, IVECO, IVECO BUS, MAN, MERCEDES-BENZ, NEOPLAN, NISSAN, OPEL, PEUGEOT, PIAGGIO, RENAULT, RENAULT TRUCKS (LATAM), VOLKSWAGEN, VOLVO TRUCKS, VOLVO TRUCKS LATAM).

HYNES PRO

HaynesPro TECHNICAL DATA

Dodano nowe dane techniczne HaynesPro dla następujących modeli:

SAMOCZODY CIEŻAROWE

zaktualizowano 11 marek

(ASTRA, DAF, FORD, IVECO, MAN, MERCEDES-BENZ, MITSUBISHI FUSO, NISSAN, RENAULT TRUCK, SCANIA, VOLVO TRUCKS).

LEKKIE SAMOCZODY DOSTAWCZE

zaktualizowano 24 marek

(CITROEN, FIAT PROFESSIONAL, FORD, GAZ, HYUNDAI, ISUZU, IVECO, KIA, LAND ROVER, LDV, MAN, MAXUS, MAZDA, MERCEDES-BENZ, MITSUBISHI, NISSAN, OPEL, PEUGEOT, RENAULT, SEAT, SSANGYONG, SUZUKI, TOYOTA, VOLKSWAGEN).

OSTRZEŻENIA

OSTRZEŻENIE O OGRANICZENIACH DIAGNOSTYCZNYCH

Chociaż TEXA stara się aktualizować swoje narzędzia diagnostyczne, coraz częściej ma do czynienia z bardzo złożoną elektroniką pojazdu, która wymaga narzędzi o zaawansowanych funkcjach technologicznych. Z tego powodu informujemy, że od 1 marca 2023 r. oprogramowanie powiązane z narzędziami TEXA NAVIGATOR TXT o numerach seryjnych zaczynających się od „DNTxxxxxxx” nie będzie już aktualizowane. W celu uzyskania dalszych informacji skontaktuj się ze sprzedawcą TEXA.

Powodzenia w pracy!

TEXA SpA

Należy pamiętać, że ten dokument jest poufny. Całkowite lub częściowe kopiowanie bez zgody TEXA S.p.A. jest zabronione. Dane, opisy i ilustracje mogą różnić się od przedstawionych tutaj. TEXA S.p.A. zastrzega sobie prawo do wprowadzania wszelkiego rodzaju zmian w swoich produktach bez uprzedniego powiadomienia.